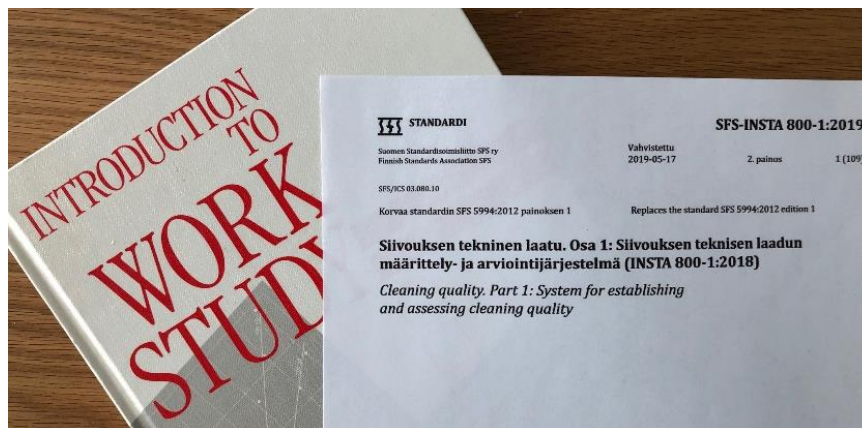




Tīrīšana, balstoties uz INSTA 800 kvalitātes līmeņiem

Faktori, kas ietekmē tīrīšanas laiku



Co-funded by the
Erasmus+ Programme
of the European Union

Ziņojumu ir sastādījuši šādi uzņēmumi:

Igaunija - Puhastusekspert OÜ (Jaanika Kasemets, Helge Alt, Aire Stern, Arnis Alt)

Somija - SSTL Puhtausala ry (Tarja Valkosalo, Sari Mattila)

Latvija - SOL Baltics (Ieva Kārklīņa, Kurmet Vasser, Tiina Vinkmann)

Zviedrija - Borago Konsult AB (Thomas Andersson, Karl Henriksson)

Pateicība

Pateicamies šādiem uzņēmumiem par ieguldījumu mūsu projektā:

AvistaTime par kvalitātes atskaites programmatūru

Vileda Professional par manuālajiem tīrīšanas instrumentiem

City of Helsinki par mērījumu veikšanas vietas nodrošināšanu

SOL Palvelut Oy par laika mērījumu veikšanu

Städarna i Linköping AB

Tallinn University (Tallinas Universitāte)

Publicēts: 2022. gada maijā

Publicēts angļu, igauņu, somu, latviešu, zviedru un islandiešu valodā.

Priekšvārds

Šajā ziņojumā ir parādīti laika mērījumu rezultāti, lai noteiktu, kā netīrība un vēlamais tīrības līmenis ietekmē tīrīšanas laiku.

Laika mērījumi tika veikti piecās standarta telpās: birojā, tualetē, klasē, gaitenī un kāpņu telpā. Biroja telpu mērījumi tika veikti telpās gan ar cieto grīdas segumu, gan mīksto. Lai sagatavotu šo ziņojumu, Igaunijā, Somijā, Latvijā un Zviedrijā tika veikti vairāk nekā 800 laika mērījumi.

Rezultātā mērījumi atklāja ne tikai netīrumu un vēlamā kvalitātes līmeņa ietekmi uz tīrīšanas laiku, bet arī atklāja, cik svarīgi ir izprast standarta būtību, identificēt netīrumus un tīrīšanas zināšanu vērtību.

Iegūtos datus var izmantot par pamatu, lai analizētu, cik ļoti kvalitātes līmeņa paaugstināšana sadārdzina uzkopšanas izmaksas, jo darba izmaksas veido lielāko daļu uzkopšanas izmaksu.

Mērījumi atklāja arī faktorus, kas var samazināt tīrīšanas izmaksas gan no klienta, gan piegādātāja puses.

Ziņojums ir sastādīts projekta “Rentabla, uz vajadzībām balstīta tīrīšana INSTA 800” ietvaros.

Projektu līdzfinansē Erasmus+ programma.



Co-funded by the
Erasmus+ Programme
of the European Union

SATURA RĀDĪTĀJS

1 INSTA 800 STANDARTA PRINCIPI.....	5
2 APSTĀKĻI, KAS IETEKMĒ TĪRĪŠANAS LAIKU.....	7
3 KĀ TIKA VEIKTI LAIKA MĒRĪJUMI.....	9
3.1 Kvalitātes profili	10
3.2 Mainīgo lielumu standartizācija	10
3.3 Telpu uzkopšana	11
3.4 Laika mērīšana	11
3.5 Kvalitātes pārbaudes.....	11
3.6 Rezultātu analizēšana	12
4 REZULTĀTI UN ATKLĀJUMI.....	12
4.1 Objekta grupu piesārņojums pirms tīrīšanas.....	12
4.2 Netīrumu daudzuma ietekme	15
4.3 Kvalitātes līmeņa ietekme.....	17
4.4 Tīrīšanas efektivitāte	19
5 CITI ATRADUMI.....	20
Cleaning backlog	Virhe. Kirjanmerkkiä ei ole määritetty.
Zināšanām un prasmēm ir nozīme.....	20
Piesārņojuma veidi atšķiras un ietekmē tīrīšanas laiku	21
Netīrumu veids ietekmē klientu pieredzi attiecībā uz tīrīšanas kvalitāti	23
Apsveriet kvalitātes līmeņus tualetēs	23
Tīrīšanas darbi var būt neefektīvi	23
Var notikt pārmērīga tīrīšana	24
Netīrumu daudzums 0 kvalitātes līmenī var būt ļoti atšķirīgs	24
Tīrīšanas līdzekļa pārdozēšana	24
Virsmu stāvoklis.....	24
Mēbeļu skaits	24
Katru dienu tīriet traipus no sienām	25
Possibility to remove soiling by cleaning.....	Virhe. Kirjanmerkkiä ei ole määritetty.
Uzkopšanas metodēm ir nozīme	25
Tīrīšanas drānu un instrument tīrībai ir nozīme	25
Slikta sadarbība ar īpašuma uzturētājiem var radīt problēmas uzkopšanā.....	25
Apgaismojums ietekmē efektīvu tīrīšanu.....	25
6 NOBEIGUMS	25
Pielikums Nr. 1. Telpu, aprīkojuma, apkopēju un inspektoru dokumentācija.....	27

1 INSTA 800 STANDARTA PRINCIPI

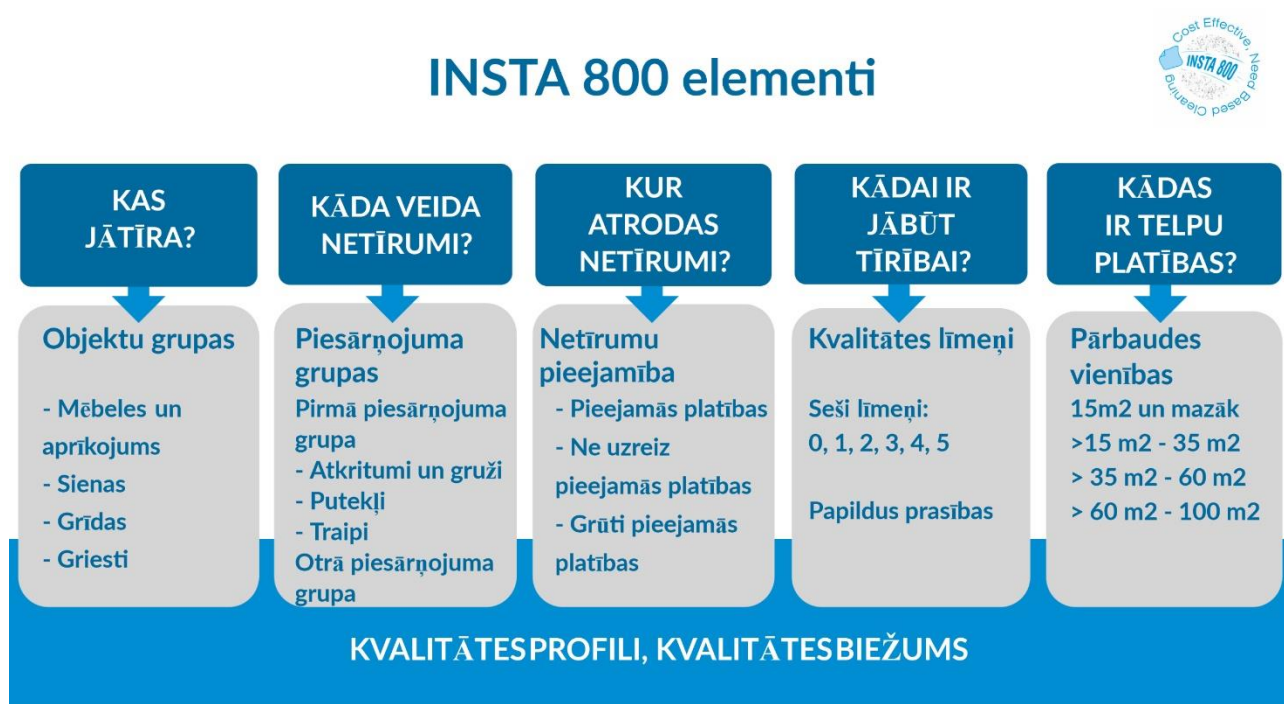
INSTA 800 standarts apraksta sistēmu vēlamās tīrīšanas kvalitātes noteikšanai un tās pārbaudei.

Standartu Ziemeļvalstis izveidoja 2000. gadā Dānijā un atjauninātā standarta ceturtnā versija tika publicēta 2018. gadā. Standarts ir tulkots septiņās valodās (angļu, norvēģu, zviedru, somu, islandiešu, igauņu, latviešu).

Standartu var izmantot dažādos veidos, piemēram:

- pēc tīrīšanas norādīt nepieciešamos kvalitātes profilus
- pārbaudīt sasniegto tīrīšanas kvalitāti
- novērtēt netīrības līmeni pirms tīrīšanas un atkārtotas netīrības pakāpi
- pārbaudīt tīrīšanas darbības, kas nepieciešamas noteikta kvalitātes līmeņa sasniegšanai
- noskaidrot efektīvākās tīrīšanas metodes katrā situācijā.

1. attēls. Elementi, kas jādefinē INSTA 800.



INSTA 800 standarts ir balstīts uz trim pamatdatiem, kas jāprecizē.

Pirmkārt, uzkopšanas pakalpojumu pircējam ir jānosaka uzkopšanas apjoms, vai uzkopšanas pakalpojumu līgumā ir iekļautas visas četras objektu grupas vai tikai dažas no tām. Objektu grupas ir mēbeles un aprīkojums, sienas, grīdas, griesti.

Otrkārt, ir jādefinē nepieciešamā tīrīšanas kvalitāte, ko klients vēlas izjust vizuāli. Kvalitātes līmeņi ir noteikti objektu grupas līmenī. Kvalitātes līmeņi nosaka netīrumu daudzumu un veidu gan pieejamās, gan ne uzreiz pieejamās platībās, kuras var atstāt pēc tīrīšanas. Netīrumu daudzums ir atkarīgs no telpas lieluma. Standarts nosaka sešus kvalitātes līmeņus (0, 1, 2, 3, 4, 5) ar precīzu pieļaujamo netīrumu uzkrāšanās skaitu četrās telpu izmēru kategorijās.

Kvalitātes profili sastāv no vēlamajiem kvalitātes līmeņiem katrā tīrāmo objektu grupā. Telpas kvalitātes profils nosaka, cik daudz netīrumu var būt telpā pēc tīrīšanas katrā objektu grupā. INSTA 800 ir iespējams definēt dažādus kvalitātes līmeņus katrai objektu grupai un atsevišķi 1. un 2. piesārņojuma grupai. Ja nepieciešams, katram profilam var pievienot papildu prasības.

Treškārt, ir jānosaka kvalitātes biežums. Kvalitātes biežums norāda, cik bieži ir jāizpilda noteiktais kvalitātes prasību kopums.

Izmantojot standartu, telpu uzkopšana un kvalitātes pārbaudes notiek pēc pircēja noteiktajiem kvalitātes profiliem.

2. attēls. INSTA 800 ļauj plānot uz vajadzībām balstītus kvalitātes profilus dažādiem telpu tiem.

Profils	A					B					C					D				
	1	2	3	4	5	1	2	3	4	5	1	2	3	4	5	1	2	3	4	5
Kvalitātes līmenis																				
Grīdas																				
Atkritumi un gruži, putekļi un traipi				x				x						x				x		
Virsmu piesārņojums			x					x					x						x	
Mēbeles un aprīkojums																				
Atkritumi un gruži, putekļi un traipi				x				x						x					x	
Virsmu piesārņojums					x				x					x						x
Sienas																				
Atkritumi un gruži, putekļi un traipi			x						x					x					x	
Virsmu piesārņojums				x					x					x						x
Griesti																				
Atkritumi un gruži, putekļi un traipi														x						
Virsmu piesārņojums																				
Papildus prasības	Nav pieļaujama netīrība uz saskarsmes virsmām.																			

Piemēram, 3. attēlā parādīts, ko nozīmē kvalitātes profils A, t.i., netīrumu daudzums, ko var atstāt pēc tīrīšanas 14 m² sanāksmju telpā.

3. attēls. INSTA profila piemērs praksē

Profils	A					Maksimāli pieļaujamais piesārņojums pēc uzkopšanas
	1	2	3	4	5	
Grīdas						
Atkritumi un gruži, putekļi un traipi			X			● A = 2 ● NA = 2 - 3
Virsmu piesārņojums		X				■ 10 - 25 %
Mēbeles un aprīkojums						
Atkritumi un gruži, putekļi un traipi				X		● A = 2 ● NA = 2 - 3
Virsmu piesārņojums				X		■ 0 %
Sienas						
Atkritumi un gruži, putekļi un traipi		X				● A = 3 - 5 ● NA = 4 - 6
Virsmu piesārņojums			X			■ 0 - 10 %
Griesti						
Atkritumi un gruži, putekļi un traipi						
Virsmu piesārņojums						
Papildus prasības	Nav pieļaujama netīrība uz saskarsmes virsmām.					

Šīs objektu grupas tiek tīrītas:

- Mēbeles un aprīkojums
- Sienas
- Grīdas
- Netīrumi pieejamā zonā
- Netīrumi ne uzreiz pieejamā zonā



Pakalpojumu sniedzējam ir dota kompetence lemt par atbilstošām tīrīšanas metodēm un to pareizu lietošanu. Koncentrējoties uz netīrumiem, viņi var veikt tīrīšanu tiem objektiem, kuriem tas visvairāk nepieciešams.

2 APSTĀKĻI, KAS IETEKMĒ TĪRĪŠANAS LAIKU

Tīrīšanas laiks ir atkarīgs no vairākiem faktoriem (skat. 4. att.). Lēmumi par faktoriem, kas ietekmē tīrīšanas laiku, tiek pieņemti dažādos posmos.

Atsevišķi faktori, kas saistīti ar tīrīšanas laiku, jau tiek veikti ēku projektēšanā, piemēram, virsmas materiālu un mēbeļu izvēle, un tos vēlāk nav īpaši viegli mainīt.

Daži faktori ir atkarīgi no klienta, piemēram, nepieciešamais kvalitātes līmenis pēc tīrīšanas, kvalitātes biežums, tīrāmās objektu grupas, pasākumi, kas veikti, lai novērstu netīrumus, šķēršļi, kas apgrūtina tīrīšanu, un īpašuma uzturēšana.

Uzkopšanas pakalpojumu sniedzējs var dažādos veidos ietekmēt uzkopšanas laiku, lai gan ir jāņem vērā dominējošie apstākļi. Sākuma punkts ir izvēlēties visefektīvākos instrumentus un tīrīšanas metodes, kas saistītas ar netīrumu daudzumu un veidu. Tas prasa atbilstošas zināšanas un prasmes no uzkopšanas uzņēmuma, kā arī darba vadītājiem un uzkopšanas personāla.

4. attēls. Apstākļi, kas ietekmē uzkopšanas laiku.

Apstākļi, kas ietekmē uzkopšanas laiku



Apkopēja Darba vadītājs Zināšanas un prasmes Uzkopšanas pakalpojumu sniedzējs

Kopš 1970. gada Somijā veiktie darba pētījumi parāda, kā uzkopšanas laiks ir atkarīgs no netīrumu un mēbeļu daudzuma telpā, tīrīšanas aprīkojuma veida un tā darba platuma un tīrīšanas metodes (5. att.) Tomēr laika standarti nenorāda kvalitātes līmeni pēc tīrīšanas veida vai telpas veida.

5. attēls. Laika standarta piemēri atkarībā no tīrīšanas metodēm un instrumentiem.

MĒBEĻU % no grīdas virsmas	Metode	NETĪRĪBA					
		Nedaudz netīrs		Diezgan netīrs		Ļoti netīrs	
		min/m ²	m ² /h	min/m ²	m ² /h	min/m ²	m ² /h
< 10 %	Viegli mitrā uzkopšana, mops 50 cm	0.052	1154	0.066	909		
	Mitrā uzkopšana, mops 50 cm	0.069	869	0.071	845		
	Viegli mitrā uzkopšana, mops 75 cm	0.040	1500	0.060	1000	0.080	750
	Viegli mitrā uzkopšana, berzes mops, 40 cm	0.085	706				
	Grīdas mazgājamā mašīna, tīrīšanas platums 50-53 cm	0.052	1154	0.067	896		
10 - 20 %	Viegli mitrā uzkopšana, mops 50 cm	0.064	938	0.076	789		
	Mitrā uzkopšana, mops 50 cm	0.076	789	0.085	706		
	Viegli mitrā uzkopšana, mops 75 cm	0.050	1200	0.070	857	0.090	667
	Viegli mitrā uzkopšana, berzes mops, 40 cm	0.119	504				
	Grīdas mazgājamā mašīna, tīrīšanas platums 50-53 cm	0.055	1091	0.072	833		

20 - 50 %	Viegli mitrā uzkopšana, mops 50 cm	0.076	789	0.092	652		
	Mitrā uzkopšana, mops 50 cm	0.087	690	0.090	667		
	Viegli mitrā uzkopšana, mops 75 cm	0.081	741	0.089	674	0.102	588
	Viegli mitrā uzkopšana, berzes mops, 40 cm	0.124	484				
> 50 %	Viegli mitrā uzkopšana, mops 50 cm	0.090	667	0.115	522		
	Mitrā uzkopšana, mops 50 cm	0.095	632	0.106	566		
	Viegli mitrā uzkopšana, mops 75 cm	-		-			
	Viegli mitrā uzkopšana, berzes mops, 40 cm	0.135	444				

Dažās valstīs ir noteikts tīrīšanas ātrums stundā. Ātrums ir atkarīgs no, piemēram, grīdas materiālu un telpu veida.

Daži piemēri no Zviedrijas (Städbranschen Sverige. Nyckeltal för Städbranschen):

Tīrīšanas efektivitāte

- biroja telpa 220 – 375 m²/h
- klase 250 – 450 m²/h
- tualete 40 – 50 m²/h
- gaitenis biroju ēkā ar mīksto grīdas segumu 450 – 550 m²/h un skolās ar plastikāta grīdu 500 – 600 m²/h
- kāpnes 240 -300 m²/h.

3 KĀ TIKA VEIKTI LAIKA MĒRĪJUMI

Projekta mērķis bija iegūt indikatīvus rezultātus, kā netīrība ietekmē tīrīšanas laiku, sasniedzot dažādus kvalitātes līmeņus. Pēc mērījumiem tika izvēlēti pieci telpu veidi: biroja telpa, klase, tualete, kāpņu telpa un gaitenis.

Visi mērījumi tika veikti reālās dzīves situācijās. Laiks tika mērīts no 0-4 kvalitātes līmeņiem pirms tīrīšanas līdz 3-5 kvalitātes līmeņiem pēc tīrīšanas, izņemot kāpņu telpas, tās tika mērītas tikai līdz 3-4 kvalitātes līmenim.

Laiks / m ² , laiks/telpa			
Kvalitātes līmenis pirms uzkopšanas	Kvalitātes līmenis pēc uzkopšanas		
	3	4	5
0	Laiks	Laiks	Laiks
1	Laiks	Laiks	Laiks
2	Laiks	Laiks	Laiks
3		Laiks	Laiks

4			Laiks
---	--	--	-------

3.1 Kvalitātes profili

Projekta grupa pēc tīrīšanas noteica kvalitātes profilus (sk. 6. att.). Tā kā visi mērījumi tika veikti reālās dzīves situācijās un noteiktas pārbaudes telpās, virsmas netīrumu kvalitātes līmeņus nebija iespējams droši iestatīt vai pārbaudīt. Tātad kvalitātes profili tika noteikti tikai 1. piesārņojuma grupai.

6. attēls. Noteiktie kvalitātes profili pēc tīrīšanas

Profils	A					B					C				
	1	2	3	4	5	1	2	3	4	5	1	2	3	4	5
Grīdas															
Atkritumi un gruži, putekļi un traipi			x						x						x
Virsmu piesārņojums															
Mēbeles un aprīkojums															
Atkritumi un gruži, putekļi un traipi			x						x						x
Virsmu piesārņojums															
Sienas															
Atkritumi un gruži, putekļi un traipi			x						x						x
Virsmu piesārņojums															
Griesti															
Atkritumi un gruži, putekļi un traipi															
Virsmu piesārņojums															
Papildus prasības															

3.2 Mainīgo lielumu standartizācija

Lai ticami izmērītu tīrīšanas laiku, pēc iespējas tika standartizēti citi faktori, izņemot netīrību un kvalitātes līmeni. Kā vadlīnijas tika izmantots Starptautiskās Darba organizācijas SDO 1992. gadā publicētais levads darba izpētē.

Katra telpas veida laika mērījumi tika veikti tikai vienā valstī. Igaunijā tika pārbaudītas tualetes, klases un biroju telpas ar cieto grīdu, birojas telpas ar mīksto grīdu Zviedrijā, kāpņu telpas Latvijā un gaiteni Somijā. Pētījumi tika veikti vairākās paralēlās telpās. Katra telpu tipa telpas kopumā bija aptuveni vienāda izmēra, un tām bija vienādi virsmas materiāli un mēbeļu daudzums. Tika dokumentētas saskarsmes virsmas un tīrīšanas šķēršļi.

Tāpat tika standartizēts tīrīšanas aprīkojums. Tika izmantots Vileda Professional aprīkojums, un katra valsts izlēma, kurš aprīkojums tiek izmantots katrā slaucīšanas un tīrīšanas metodē. Ja bija nepieciešamas uzkopšanas mašīnas, tika izmantotas telpās esošās iekārtas.

Lai darba temps neieteikmētu uzkopšanas laiku, tika ievērots princips, ka katru telpas veidu uzkopa tikai viens kvalificēts apkopējs. Pandēmijas situācijas izraisītā ilgā testēšanas perioda dēļ tas nebija iespējams, mērot tīrīšanas laikus birojos un klasēs.

Testa periods bija no 2021. gada marta līdz 2022. gada martam. Covid-19 situācijas dēļ telpas tika izmantotas neregulāri, kas pagarināja testēšanas laiku. Telpu zemā izmantošana nozīmēja arī to, ka atsevišķos gadījumos telpas bija jāsamērē, lai pirms tīrīšanas sasniegtu noteikto netīrumu pakāpi.

Gaieteņu gadījumā tā bija pretēja situācija: grīda pirms tīrīšanas bija jāiztīra vēlreiz, lai kvalitātes līmenis būtu augstāks par 0.

Atsevišķos gadījumos mērījumus nācās pārtraukt arī tāpēc, ka tīrīšanas personālam bija Covid-19.

Telpu, instrumentu un tīrīšanas personāla kvalifikācijas dokumentāciju skatīt 1. pielikumā.

3.3 Telpu uzkopšana

Telpu uzkopšana tika plānota pēc kvalitātes pārbaudes pirms tīrīšanas un balstījās uz INSTA 800 standarta kvalitātes līmeņiem. Tīrīšanas personālam tika uzdots tīrīt optimālākajā veidā, lai sasniegtu izvīzīto kvalitātes līmeni. Tas nozīmēja pievērst uzmanību netīrumu daudzuma un kvalitātes atšķirībām uz dažādām virsmām.

Piemēri tam, kā tika norādīts, kā veikt tīrīšanas izmaiņas dažādos netīrības un kvalitātes līmeņos:

- uzkopšanas metodes maiņa, piemēram, no viegli mitra uz mitru uzkopšanas metodi
- mainīt cik kārtīgi tiek veikta virsmu uzkopšana
- aprīkojuma maiņa, piemēram, no viena veida mopa uz citu vai no manuāla aprīkojuma uz mašīnu
- atstājot redzami tīras virsmas nenotīrītas.

Mērījumi tika veikti Covid-19 pandēmijas laikā, tāpēc visas saskarsmes virsmas tika notīrītas katru reizi, pat ja redzami netīrumi netika nostatēti.

Uzkopšanā tika iesaistīti periodiskie tīrīšanas darbi. Dažos gadījumos tiem nepieciešamais laiks tika pieskaitīts tīrīšanas laikiem, lai tīrīšanas programma atbilstu reālajai situācijai.

3.4 Laika mērīšana

Laika mērīšana sākās, kad visi nepieciešamie instrumenti bija gatavi un tīrīšanas personāls bija gatavs sākt tīrīšanu, piemēram, apkopējs ar viegli mitru vai mitru mikrošķiedras drānu atradās ārpus telpas. Laika mērīšana tika pārtraukta, kad telpa tika uzņemta, piemēram, kad atkritumu tvertne bija iztukšota atkritumu maisā. Tika izmantots Avista Tima vai hronometrs, un tīrīšanas laiks tika dokumentēts Excel tabulā centu minūtēs.

Lai iegūtu katru vidējo laiku, visās telpās tika veikti vismaz divpadsmit mērījumi, izņemot klasēs, jo telpas nebija izmantotas.

Darba temps netika vērtēts, jo vairumā gadījumu uzkopšanu veica tikai viena apkopēja.

3.5 Kvalitātes pārbaudes

Katras telpas kvalitātes līmenis tika pārbaudīts pirms tīrīšanas un uzreiz pēc tīrīšanas. Netīrumu uzkrāšanās tika vizuāli pārbaudīta un reģistrēta programmatūra Avista Time.

Rezultātu analīzei tika izmantoti programmatūras izveidotie ziņojumi.

Pārbaudes tika veiktas saskaņā ar INSTA 800 standartu.

Pārbaudes veica INSTA 800 kvalificētas personas, skatīt 1. pielikumu.

3.6 Rezultātu analizēšana

Lai noskaidrotu, kā netīrība un noteiktās kvalitātes prasības ietekmē tīrīšanas laiku, tika aprēķināts vidējais divpadsmit mērījumu laiks. Statistiski rezultāti tika analizēti, aprēķinot p-vērtības, lai noskaidrotu, vai rezultāti bija nozīmīgi.

P-vērtība jeb varbūtības vērtība ir skaitlis, kas apraksta, cik liela ir iespējamība, ka dati būtu radušies nejauši. Tiek uzskatīts, ka p vērtība ir mazāka par 0,05, lai pierādītu, ka rezultāti ir statistiski nozīmīgi.

4 REZULTĀTI UN ATKLĀJUMI

Mērījumi liecina, ka pastāv laika atkarība no netīrumu daudzuma un kvalitātes līmeņa. Šajos mērījumos gaitenā un kāpnēs bija skaidrāk redzams, ka citos telpu veidos, kur mēbeļu un aprīkojuma netīrumu daudzums un veidi izraisīja dažādas tīrīšanas vajadzības. Tāpat tika atzīmēts, cik daudz šķēršļu, kas kavē tīrīšanu, ietekmēja tīrīšanas laiku.

7. attēls. Piemēram, vadi, liels mantu daudzums uz galdiem un grīdām palēlina tīrīšanas procesu



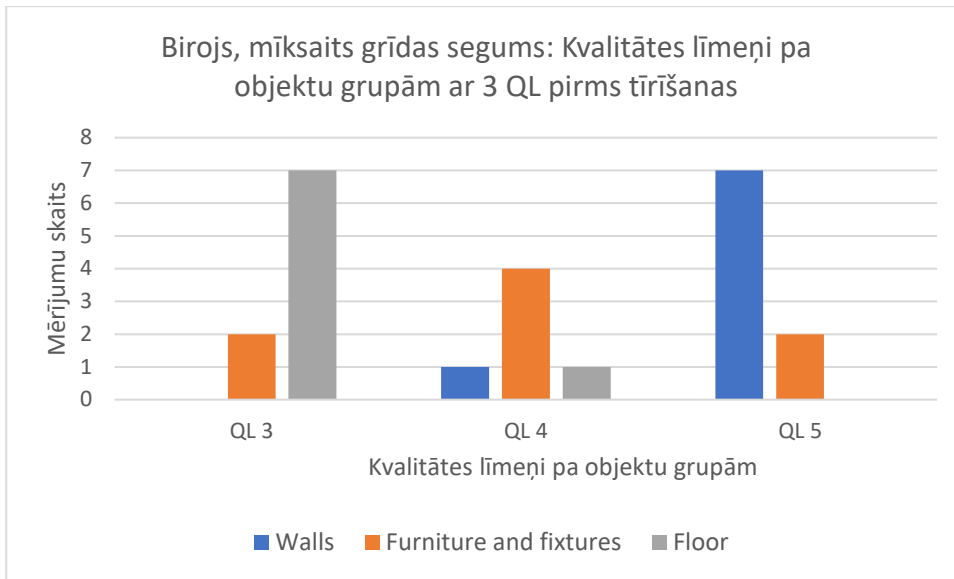
Bez tam mērījumu process radīja daudz problēmas, kuras varētu izmantot profesionālajā tīrīšanā.

4.1 Objektu grupu piesārņojums pirms tīrīšanas

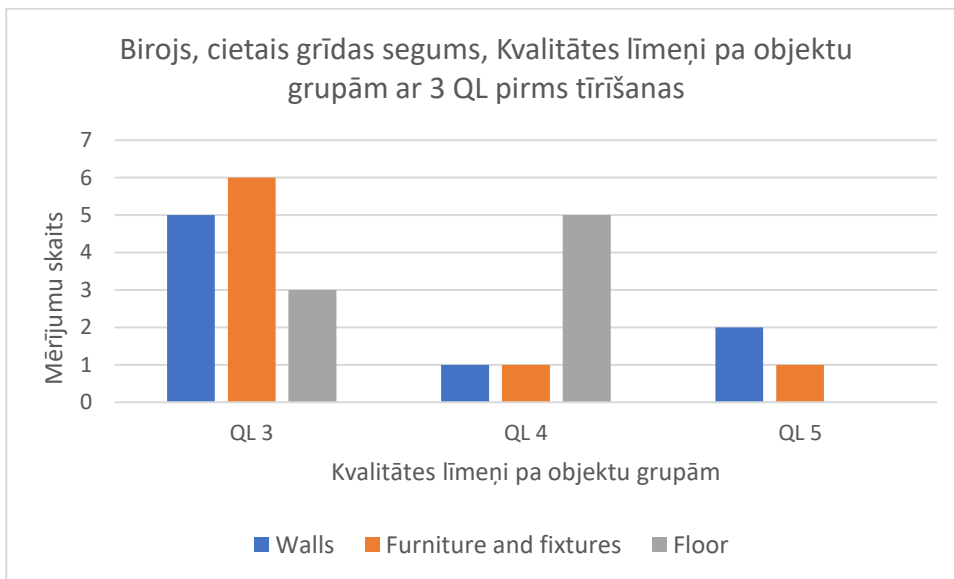
Ir raksturīgi, ka dažādu objektu grupu kvalitātes līmeņi pirms tīrīšanas telpā nav vienādi. Tā tas bija arī šajos mērījumos.

Birojs ar mīksto grīdu kopējais kvalitātes līmenis pirms tīrīšanas bija 3. Attēlā redzams, ka vairumā gadījumu grīdas kvalitātes līmenis bija 3, bet sienu kvalitātes līmenis vairumā gadījumu bija 5. Biroja kvalitātes biežums bija reizi nedeļā.

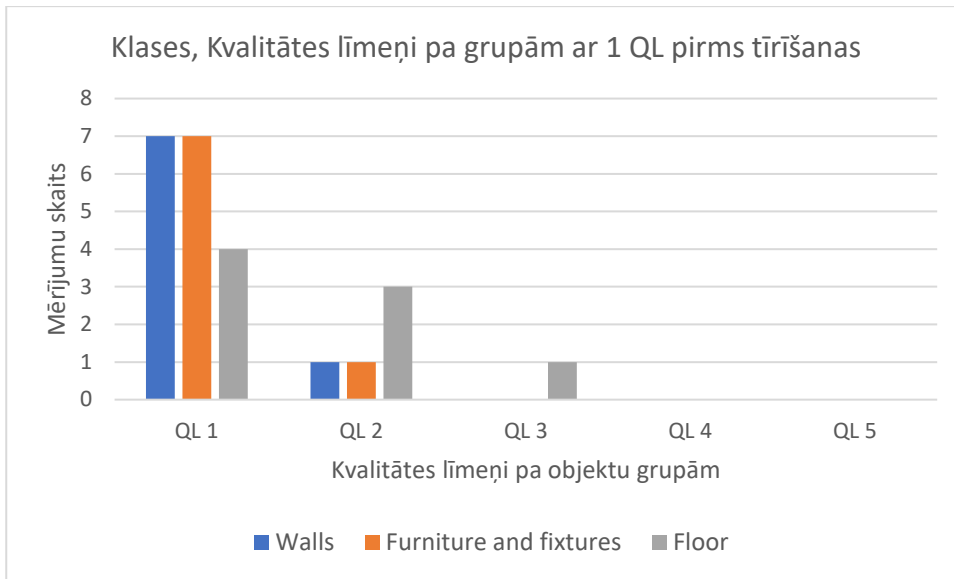
8.1-8.6. attēli. Objektu grupu kvalitātes līmenis pirms tīrīšanas dažādos telpu tipos.



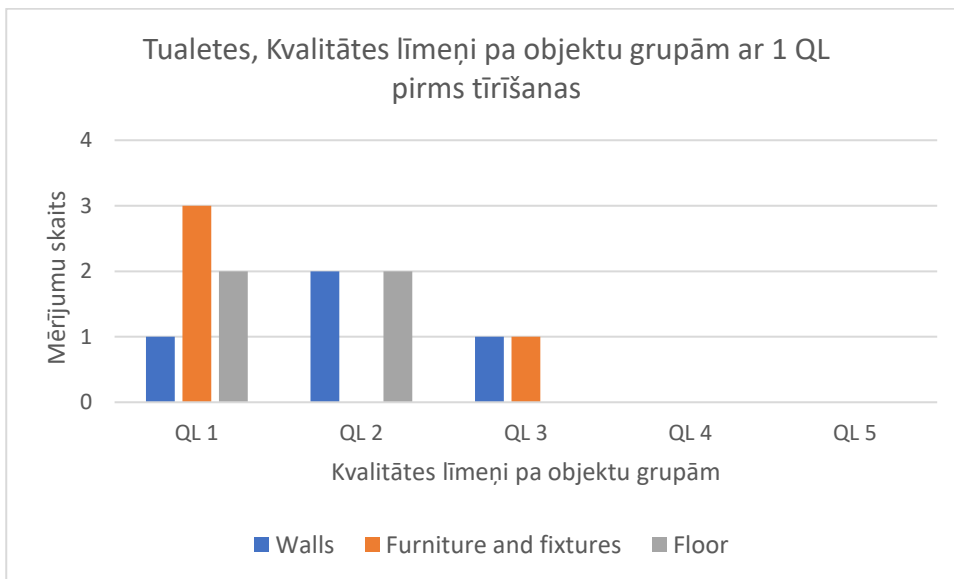
Birojos ar cieta grīdu 3. kvalitātes līmeņa gadījumā pirms tīrīšanas rezultāti liecina, ka netīrākā objektu grupa, visticamāk būtu sienas vai mēbeles un aprīkojums.



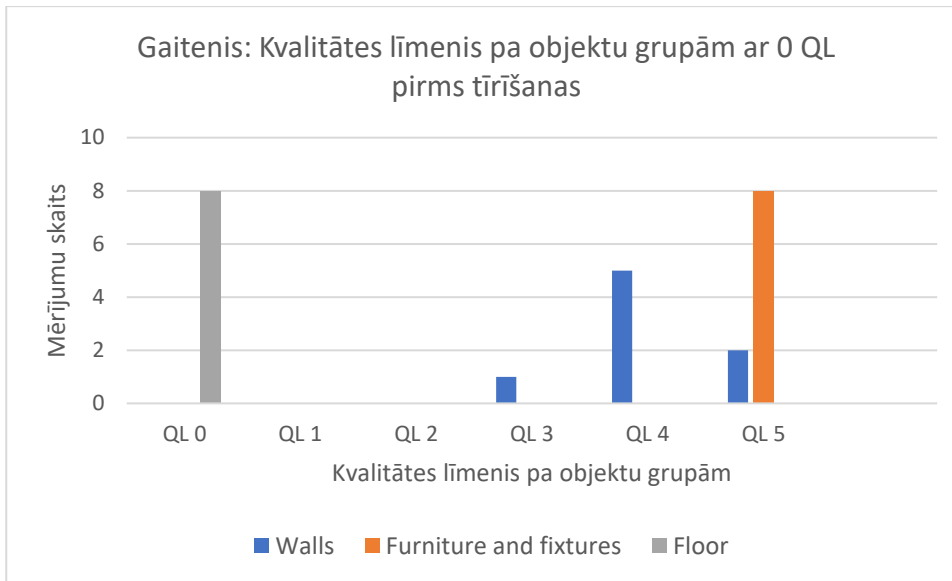
Klasēs 1. kvalitātes līmeņa gadījumā pirms tīrīšanas netīrākās grupas, visticamāk bija sienas vai mēbeles un aprīkojums.



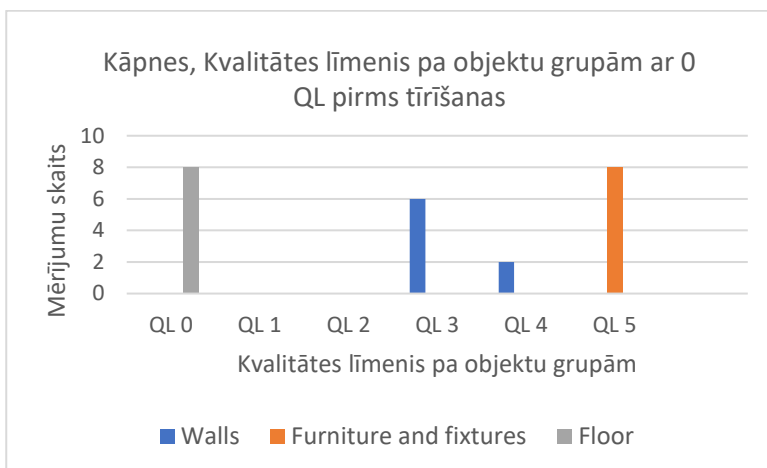
Tualetēs 1. kvalitātes līmeņa gadījumā pirms tīrīšanas netīrākās objektu grupas, visticamāk, bija mēbeles un aprīkojums vai grīdas.



Gaiteņos kvalitātes līmenis pirms tīrīšanas vienmēr bija 0. Visos gadījumos grīdas kvalitātes līmenis bija 0, bet mēbeļu un aprīkojuma kvalitātes līmenis 5.



Kāpnēs, ja pirms tīrīšanas kvalitātes līmenis bija 0, grīdas līmenis bija 0, bet mēbeļu un aprīkojuma kvalitātes līmenis visos gadījumos bija 5.



PAMĀCĪBA PAKALPOJUMU PIRCĒJAM: Pirms tīrīšanas ir lietderīgi zināt izplatītākos kvalitātes līmeņus, lai katrai objektu grupai noteiktu atbilstošāko kvalitātes līmeni pēc tīrīšanas.

Ja telpā ir tikai dažas mēbeles, kvalitātes līmenim ir jābūt pietiekami augstam, lai uzkopšanā sasniegtu vēleto rezultātu.

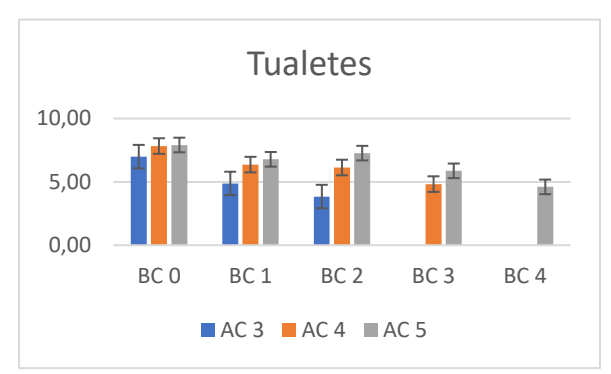
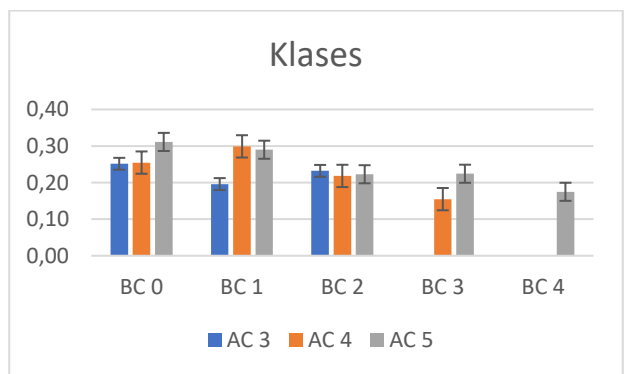
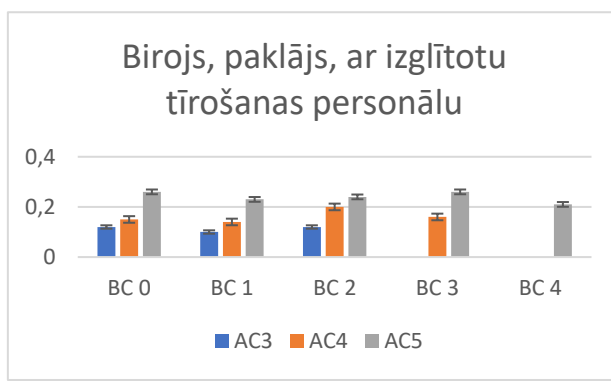
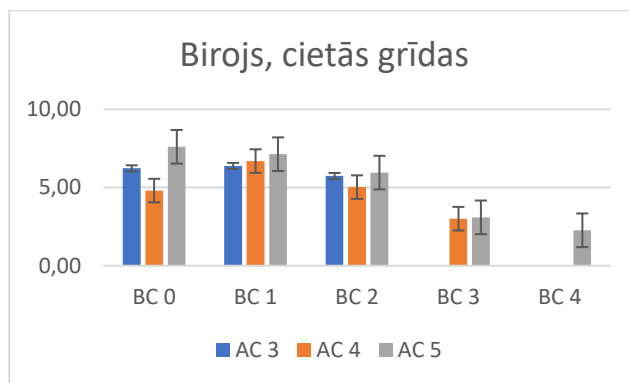
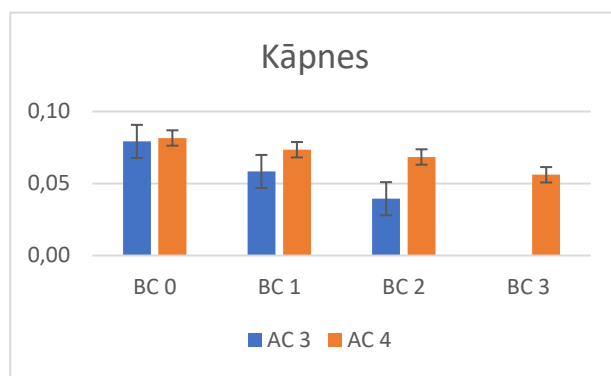
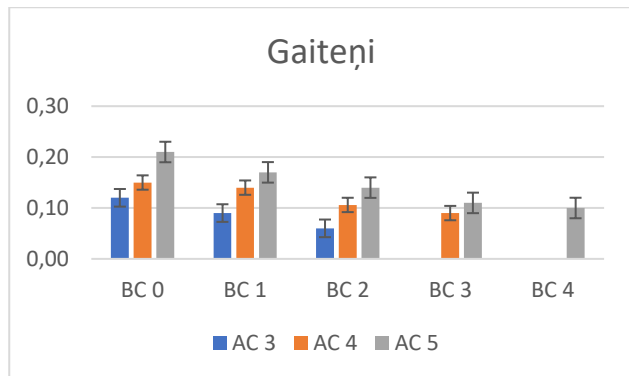
Kvalitātes profiliem ir iespējams pievienot papildu prasības. Jebkurā gadījumā ir vērts paturēt prātā, ka papildu prasību neievērošana izraisīs telpas noraidīšanu.

4.2 Netīrumu daudzuma ietekme

Rezultāti, kā netīrumu daudzums ietekmēja tīrīšanas laiku, bija atšķirīgi. Kāpnēs un gaitenēs laika atkarība no netīrumiem bija skaidrāka nekā citos telpu veidos. Šajos telpu tipos arī p vērtība biežāk bija zem 0,05 un rezultātus varēja uzskatīt par statistiski nozīmīgiem.

Zemāk redzamajos attēlos rezultāti ir norādīti min/m², izņemot biroja telpu ar cieto grīdu un tualetēm, rezultāti ir min/telpa. Tas ir tāpēc, ka mēbeļu daudzums bija vienāds, taču bija atšķirības grīdas platībās.

9. attēls. Laika atkarība no netīrumu daudzuma pirms tīrīšanas (BC) dažādos kvalitātes līmeņos pēc tīrīšanas (AC). Skaitļi attiecas uz kvalitātes līmeņiem INSTA standartā. Laiki ir norādīti min/m², izņemot birojus ar cieto grīdu un tualeti min/telpa.



PAMĀCĪBA PAKALPOJUMA PIRCĒJAM: Ir prātīgi pēc iespējas efektīvāk novērst netīrumus. Tas nozīmē, piemēram, augstas veikspējas skrāpi in maināmos paklājus pie ieejām un atkritumu tvertnes pareizajās vietās, lai samazinātu netīrumus. Virsmas netīrumu gadījumos ir jāizvērtē tā cēloņi un jāpārlicinās, vai virsmas netīrumus nerada nepareizas tīrīšanas metodes.

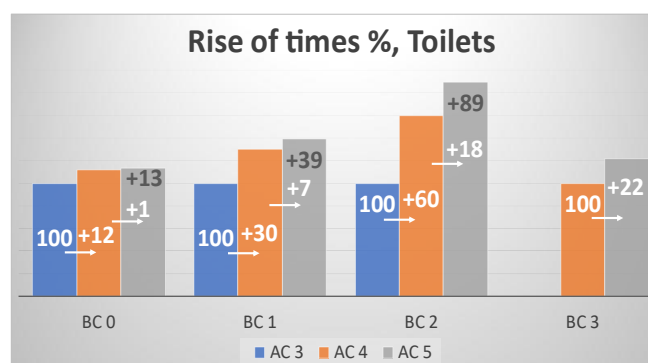
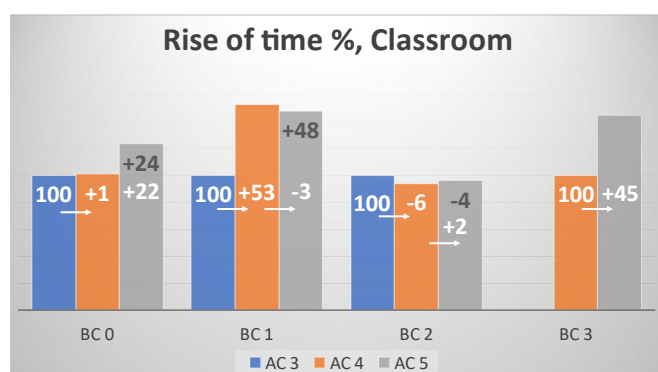
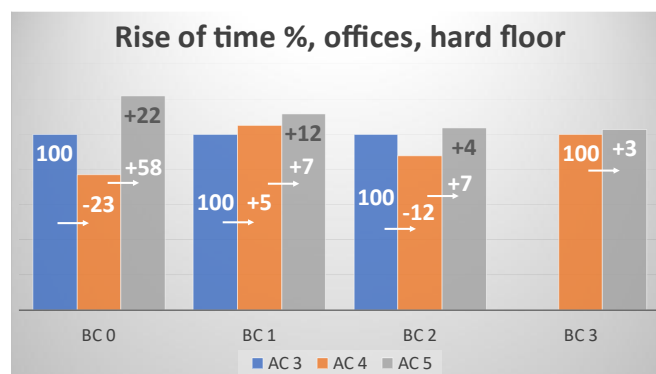
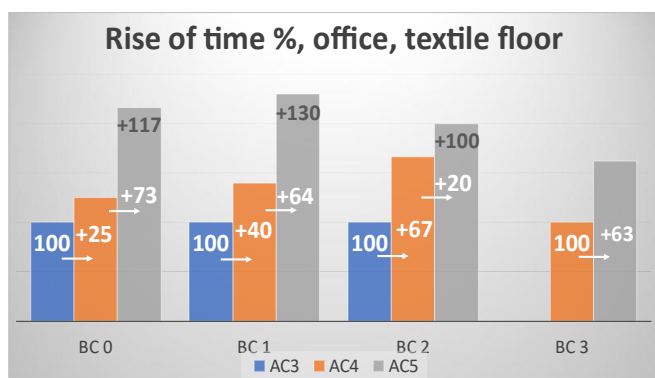
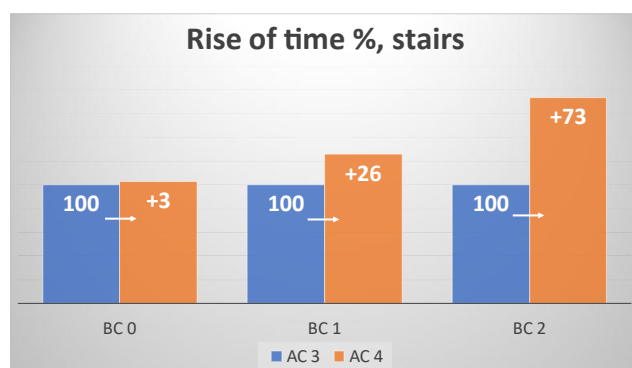
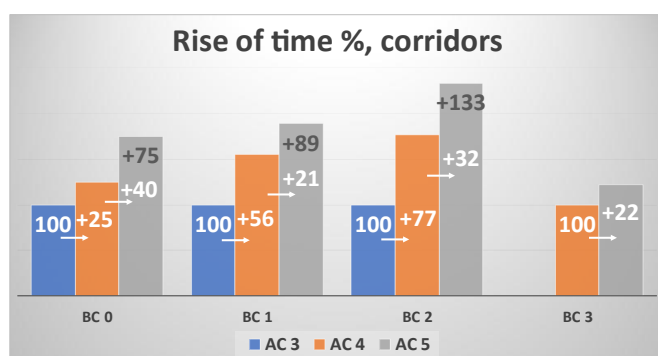
PAMĀCĪBA PAKALPOJUMA SNIEDZĒJAM: Netīrumu daudzums ietekmē tīrīšanas laiku, tas jāierēķina uzkopšanas pakalpojuma cenā.

4.3 Kvalitātes līmeņa ietekme

Rezultāti parāda tīrīšanas laika palielināšanos, izņemot dažus gadījumus, ja paaugstinās noteiktais kvalitātes līmenis.

Laika pieaugums diezgan konsekvents ir gaitenēs, kāpnēs, biroja telpās ar tekstila grīdu un tualetēs. Biroja telpās ar cieto grīdu un klasēs laika atšķirības ir daļēji nekonekvantas. Iemesls var būt tāds, ka nebija iespējams, ka tikai viena apkopēja uzskopa telpu. Rezultātus varēja ietekmēt arī netīrumu veids un izvietojums. Atkritumi, irdeni netīrumi un traipi tiek aprēķināti 1. piesārņojuma grupā, taču to noņemšanai ir nepieciešamas ļoti dažādas tīrīšanas metodes. Arī birojos bija daudz šķēršļu, kastes uz grīdas un priekšmeti uz galdiem, kas apgrūtināja tīrīšanu.

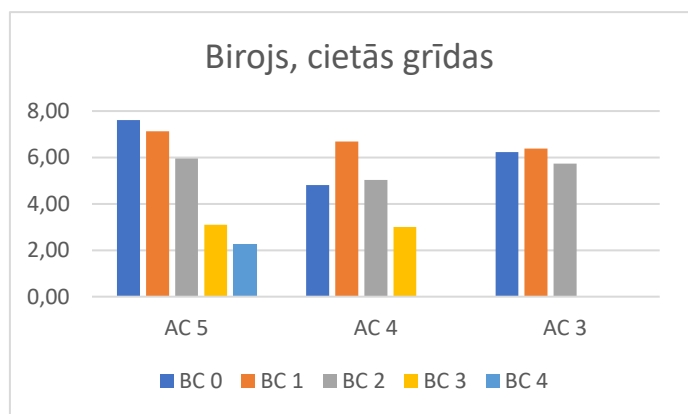
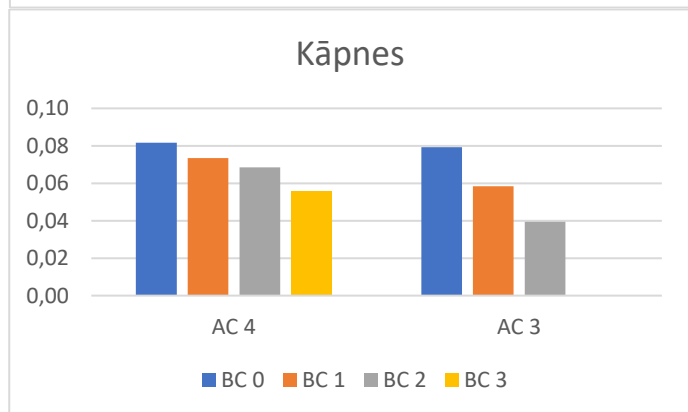
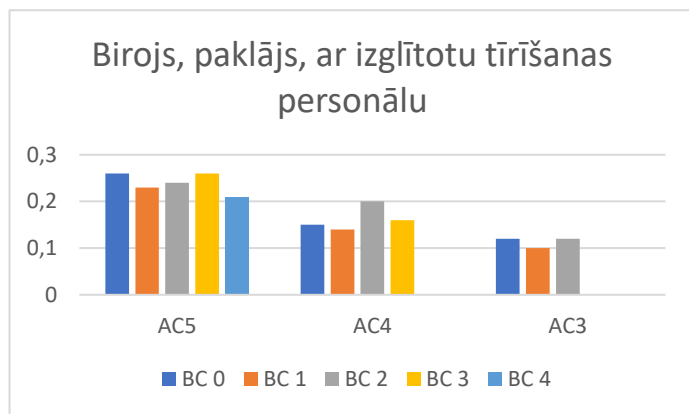
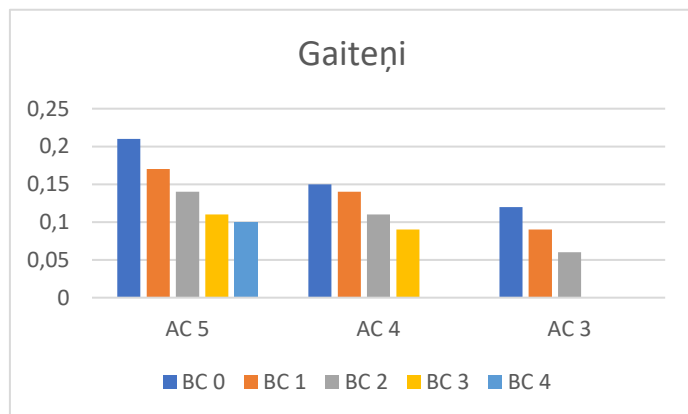
10. attēls. Laika pieaugums procentos dažādos telpu tipos un dažādos netīrības līmeņos pirms tīrīšanas (BC) un kvalitātes līmenis pēc tīrīšanas (AC). Skaitlis aiz BC un AC attiecas uz INSTA 800 standarta kvalitātes līmeņiem. Procenti baltā krāsā norāda uz pieaugumu, kvalitātes līmenim palielinoties par vienu. Melnā krāsā procenti norāda uz pieaugumu salīdzinājumā ar 3. kvalitātes līmeni pēc tīrīšanas.

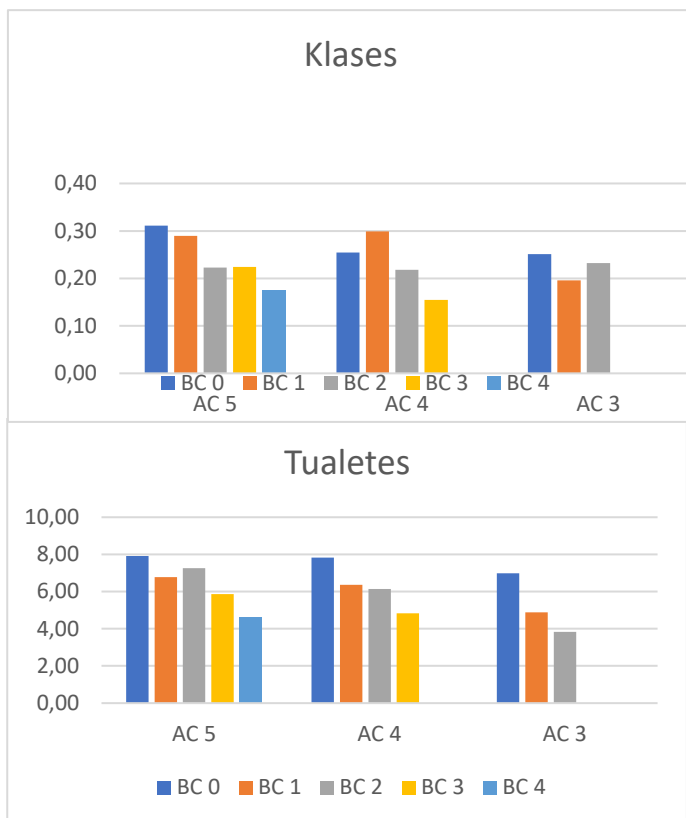


PAMĀCĪBA PAKALPOJUMA PIRCĒJAM: Katram telpas tipam ir svarīgi definēt uz vajadzībām balstītu kvalitātes profilu, ne pārāk zemu, bet svarīgāk ne pārāk augstu. Darba spēka izmaksas ir aptuveni 80-90% no tīrīšanas izmaksām. Pārāk augsts kvalitātes līmenis radīs nevajadzīgas izmaksas.

PAMĀCĪBA PAKALPOJUMA SNIEDZĒJAM: Netīrumu noteikšana ir ļoti svarīga tīrīšanas pakalpojumu optimizēšanai.

11.attēls. Iesaistītā kvalitātes līmeņa ietekme dažādās netīrības situācijās ir parādīta attēlos zemāk. Laiki ir norādīti min/m², izņemot birojus ar cieto grīdu un tualetēs min/telpa.





4.4 Tīršanas efektivitāte

Tīršanas efektivitāte tika skaitīta m²/h dažādās netīrības un kvalitātes līmeņa situācijās. Efektivitātes amplitūda bija liela visos telpu veidos, kas skaidri parāda netīrības līmeņa no noteiktā kvalitātes līmeņa ieteikmi.

Piemēram, gaitenēs tīršanas efektivitātes diapazons bija 290- 925 m²/h. Vismazākā efektivitāte bija tad, kad kvalitātes līmenis pirms tīršanas bija 0 un noteiktais kvalitātes līmenis pēc tīršanas bija 5. Tīršanas efektivitāte 925 m²/h tika sasniegta, kad kvalitātes līmenis pirms tīršanas bija 2 un noteiktais kvalitātes līmenis pēc tīršanas bija 3. Zviedrijas vidējais gaitenju tīršanas apjoms (500-600 m²/h) šajos efektivitēs rādītājos.

Efektivitāte (m²/h) reālās dzīves testa apstākļos un saskaņā ar veiktajiem laika mērījumiem bija šādas:

Gaitenī: 290 – 925 (vidēji Zviedrijā 500-600)

Kāpnes: 750-1500 (vidēji Zviedrijā 240-300)

Birojs, cietais grīdas segums: 80 – 240 (vidēji Zviedrijā 220-375)

Birojs, mīkstais grīdas segums: 190 – 600

Klases: 195 – 400 (vidēji Zviedrijā 250-450)

Tualetes: 20 – 65 (vidēji Zviedrijā 40-50)

PAMĀCĪBA: Tīršanas efektivitāte ir ļoti atšķirīga. Ir grūti noteikt vispārīgu tīršanas laiku dažādiem telpu veidiem. Kad mēs tagad gatavojām galvenos skaitļus, pamatojoties uz to, cik netīrs bija pirms tīršanas un cik tīram ir jābūt, diapazons kļūst liels atkarībā no kvalitātes līmeņa izvēles. Tas jāņem vērā, aprēķinot tīršanas laikus un gatavojot piedāvājumus.

Piezīme! Iepriekš minētie skaitļi ir saistīti ar noteiktiem nosacījumiem, un tos nevajadzētu izmantot par pamatu tīrīšanas laika aprēķināšanai citās situācijās.

5 CITI ATRADUMI

Laika mērījumu laikā tika pamanīti daudzi citi atklājumi. Tie ir labi zināmi teorētiski, bet joprojām notiek reālās dzīves situācijās.

Uzkopšanas nepilnības

Līguma darbības sākumā nedrīkst būt uzkopšanas nepilnības. Pretējā gadījumā pakalpojuma sniedzējam nav iespējams sasniegt izvirzītās kvalitātes prasības.

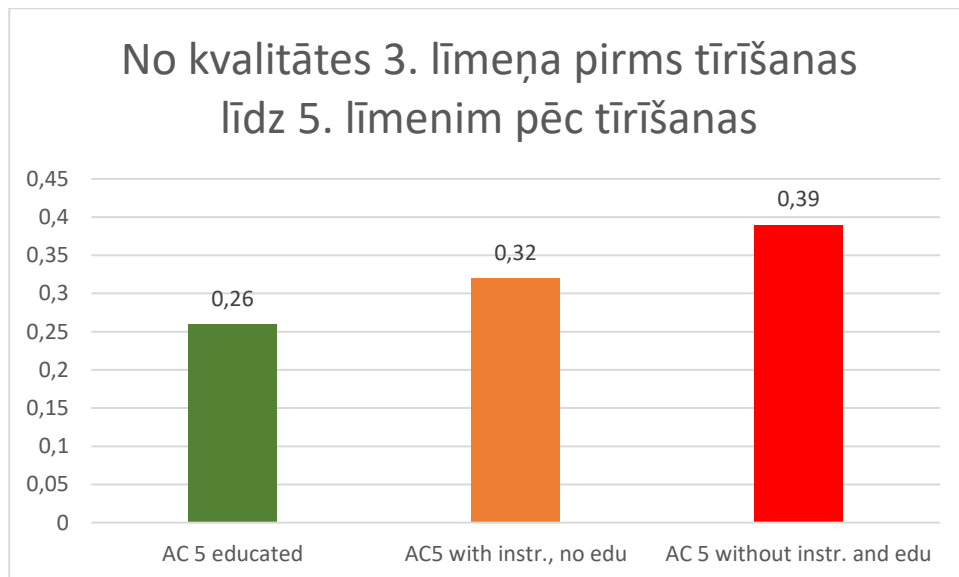
PAMĀCĪBA PAKALPOJUMA PIRCĒJAM. Kvalitātes pārvaude jāveic līguma darbības sākumā, lai pārliecinātos, ka kvalitātes līmeņi telpās atbilst līgumā noteiktajiem kvalitātes profiliem.

Ja pastāv uzkopšanas atlikums, kvalitātes profili jāsasniedz pirms vai tūlīt pēc jaunā līguma perioda sākuma, piemēram, ar ģenerāltīrīšanas darbiem. Tā ir arī INSTA 800 standarta prasība (9. nodaļa).

Zināšanās un prasmēm ir nozīme

Kad tīrīšanas personāls pārvalda INSTA 800 kvalitātes specifikāciju un viņam ir pietiekama kompetence, saskaņotā tīrīšanas kvalitāte tiek sasniegta daudz īsākā laikā.

12. attēls. Piemērs zināšanu un prasmju ietekmei uz tīrīšanas efektivitāti, kas tīrīšanas personālam bija gan uzkopšanas, gan INSTA izglītība, tikai INSTA standarta apmācība un bez INSTA apmācības un tīrīšanas izglītības.



PAMĀCĪBA PAKALPOJUMA PRICĒJIEM Iepirkumā norādiet arī tīrīšanas personālam nepieciešamo INSTA kvalifikāciju.

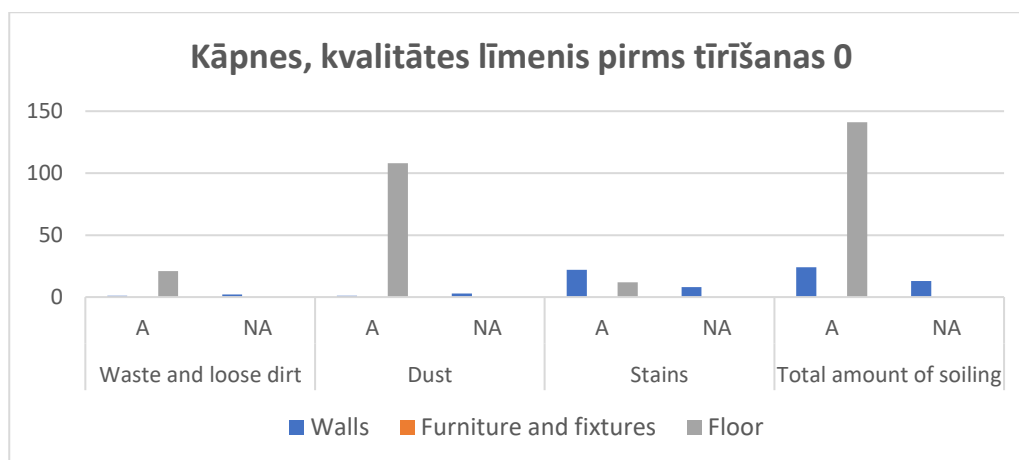
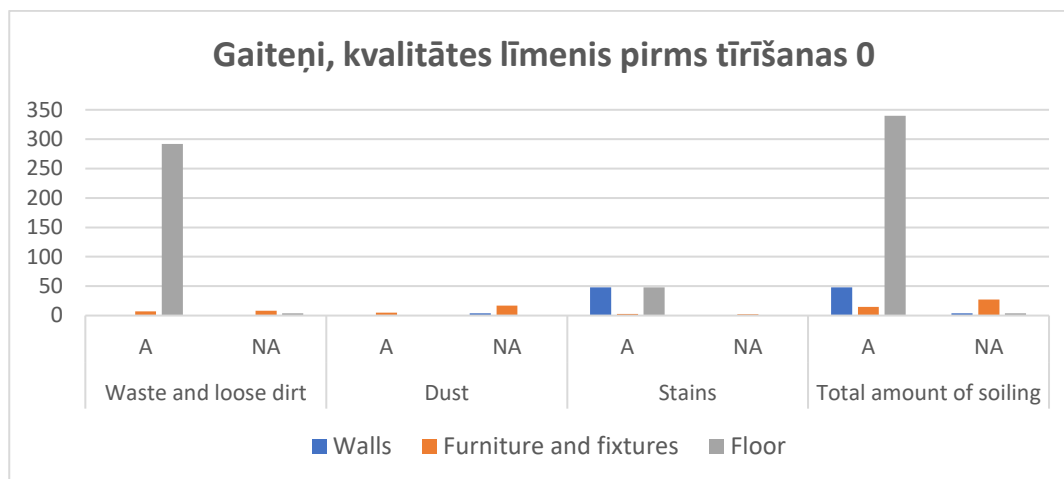
PAKALPOJUMA SNIEDZĒJIEM Apmāciet tīrīšanas personālu, sniedziet atgriezenisko saiti un uzraugiet zināšanas.

Piesārņojuma veidi atšķiras un ietekmē tīrīšanas laiku

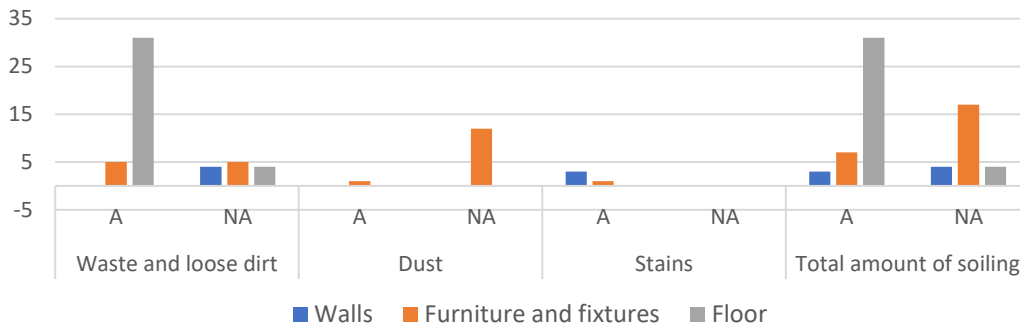
Piesārņojuma veidi atšķiras atkarībā no telpu veida, objektu grupām un dienām. Netīrības veids ietekmē tīrīšanas laiku. Nepieciešamas dažāda veida tīrīšanas metodes, piemēram, ja salīdzinām, kā tualetēs noņemt nelielus uzkrātos kaļķakmens nogulsnes līdz pirkstu nospiedumiem.

Daži. 1. piesārņojuma grupas netīrumu piemēri, kas pirms tīrīšanas parādās dažādos telpu veidos un kvalitātes līmeņos.

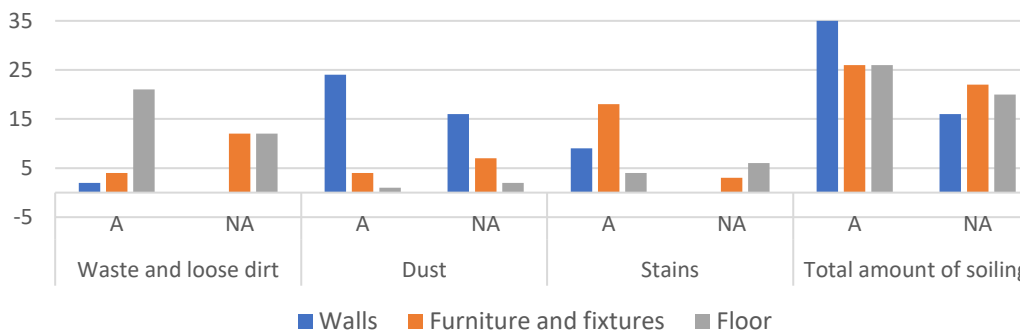
13. attēls. Netīrumu uzkrāšanās skaits dažādās objektu grupās un telpu tipu A (pieejamās) un NA (ne uzreiz pieejamās) platībās.



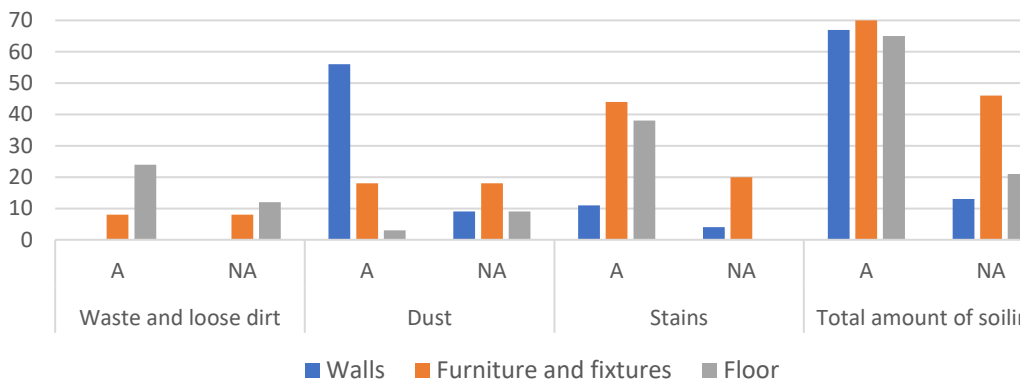
Birojs ar mīksto grīdas segumu, kvalitātes līmenis pirms tīrīšanas 3

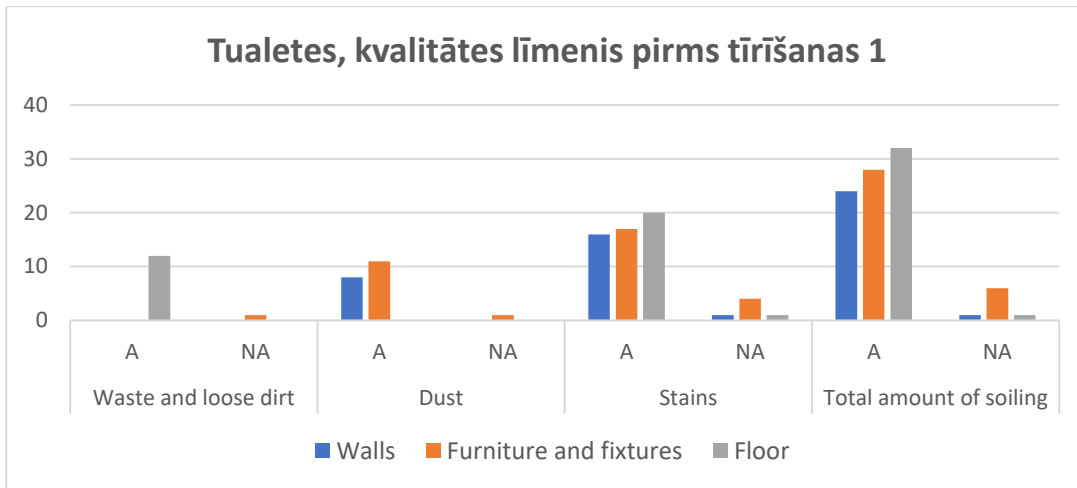


Birojs, cietais grīdas segums, kvalitātes līmenis pirms tīrīšanas 3



Klases, kvalitātes līmenis pirms tīrīšanas 1





PAMĀCĪBA PAKALPOJUMA SNIEDZĒJIEM Netīrumu analīze var palīdzēt plānot tīrīšanu un izvēlēties pareizās metodes. Tīrīšanas personāla galvenā prasme ir atpazīt netīrumus un izvēlēties atbilstošu metodi.

Netīrumu veids ietekmē klientu pieredzi attiecībā uz tīrīšanas kvalitāti

Ja ir virsmas netīrumi vai citi “veci” netīrumi, klienti telpu uzskata par netīrāku kā tad, ja būtu tikai vaļīgi netīrumi vai putekļi.

PAMĀCĪBA PAKALPOJUMA PIRCĒJAM Nepieciešams pietiekami kvalitatīvs uzkopšanas biežums.

PAKALPOJUMA SNIEDZĒJAM ir nepieciešama atbilstoša uzturošā tīrīšana ar pietiekamu biežumu, tīrīšanas metodēm, kvalificētu personālu un racionālu grafiku. Piemēram, plānojot uzkopšanas grafikus, ir vērts apsvērt, vai nav iespējams ieplānot uzkopšanas darbus piektdienās, nevis pirmdienu rītos.

Apsveriet kvalitātes līmeņus tualetēs

Mazās pārbaudes vienībās, vai ja tualeti sadaliet mazākās pārbaudes vienībās, 3. Kvalitātes līmenis pieļauj lielu netīrumu skaitu.

PAMĀCĪBA PAKALPOJUMA PIRCĒJAM Šādos gadījumos tualetēm jāapsver 4. vai 5. kvalitātes līmenis. 3. kvalitātes līmenis var būt pietiekams lielākām tualetēm, kuras nav sadalītas mazākās pārbaudes vienībās.

Tīrīšanas darbi var būt neefektīvi

Var gadīties, ka izvirzītais kvalitātes līmenis netiek sasniegts. Uz virsmām var palikt slaucīšanas pēdas, irdeni netīrumi vai traipi.

Slikto grīdas tīrīšanas rezultātu iemesls var būt, piemēram, tas, ka telpas tīrīšanas laikā bija jāmaina mops, lai tas varētu savākt visus netīrumus. Slaucīšanas tehnika šajā situācijā var būt nepareiza vai ne pati labākā, vai arī grīda tiek notīrīta ar netīru instrumentu. Arī tīrīšanas metode vai instrumenta izvēle var būt nepareiza.

Šajos gadījumos uzkopšanas darbi tiek veikti, bet laiks tiek tērēts vēltīgi.

PAMĀCĪBA PAKALPOJUMU SNIEDZĒJAM Svarīgi ir laba tīršanas personāla profesionalitāte. Ja tas tā nav, darba devējam ir jāsniedz labi, vienkārši norādījumi, apmācība un iedrošinoša atgriezeniskā saite darbiniekiem, lai sasniegtu mērķi.

PAMĀCĪBA PAKALPOJUMA PIRCĒJAM Uzkopšanas personālam ir jābūt atbilstošām profesionālām iemaņām un INSTA 800 zināšanām.

Var notikt pārmērīga tīršana

To nav ļoti vienkārši notīrīt līdz noteiktam kvalitātes līmenim, it īpaši līdz 3. kvalitātes līmenim, tiek pieņemts, lielāks netīrumu skaits pēc tīršanas, salīdzinot ar 4. un 5. kvalitātes līmeni. To ir ļoti viegli pārtīrīt.

PAMĀCĪBA PAKALPOJUMA SNIEDZĒJAM Ir svarīgi, lai tīršanas personāls pārzinātu INSTA 800 kvalitātes līmeņus un zinātu, kāda veida tīršana nepieciešama, lai tos sasniegtu dažādās netīrības situācijās. Pašu apkopēju veiktās tīršanas pārbaudes ir pamācošas un ieteicamas.

Netīrumu daudzums 0 kvalitātes līmenī var būt ļoti atšķirīgs

Piemēram, ja uz grīdas ir daudz irdenu netīrumu, kvalitātes līmenis visos gadījumos var būt 0, bet netīrumu daudzums var būt dubults vai pat vairāk.

PAMĀCĪBA PAKALPOJUMA PIRCĒJAM Ja tiek veikti visi iespējamie pasākumi, lai telpās neiekļūtu netīrumi, tas ietaupa izmaksas un pasargā virsmas. Ļoti netīrās telpās jāņem vērā kvalitātes biežums.

Tīršanas līdzekļa pārdozēšana

Tīršanas līdzekļa pārdozēšana var izraisīt tīršanas līdzekļa atlikumu uzkrāšanos uz virsmas un radīt virsmas netīrumus.

PAMĀCĪBA PAKALPOJUMA SNIEDZĒJAM Pareiza tīršanas līdzekļu dozēšana ir jāpārbauda, rūpīgi apmācot tīršanas personālu un, ja iespējams nodrošināt automatiskos dozatorus. Ir svarīgi arī izvēlēties tīršanas metodes, pamatojoties uz netīrumiem.



Virsmu stāvoklis

Virsmu stāvoklis ietekmē tīršanu. Ja virsma ir nodilusi, to var nebūt iespējams pareizi notīrīt vai pat nav iespējams redzēt, ka virsma nav tīrta.

PAMĀCĪBA VISĀM PUSĒM Līguma sākumā jāvienojas, kā pārbaudīt nolietotās virsmas.



Mēbeļu skaits

Nosakot kvalitātes līmeņus, var būt noderīgi ņemt vērā mēbeļu daudzumu telpās.

PAMĀCĪBA PAKALPOJUMA PIRCĒJAM Telpā ir tikai dažas mēbeles, iespējams, ir labi uzstādīt augstāku kvalitātes līmeni nekā citās tāda paša veida telpās. Pretējā gadījumā mēbeļu tīrība pēc tīršanas var nebūt vēlamajā līmenī, jo kvalitātes līmenis pieļauj noteiktu netīrumu daudzumu atkarībā no telpas izmēra, nevis no mēbeļu daudzuma.

Ja telpā ir ļoti daudz mēbeļu, tīršana aizņem vairāk laika. Jebkādas papildus lietas, īpaši nepareizās vietas, palēninās tīršanu.

Katru dienu tīriet traipus no sienām

Traipus no sienām ir lietderīgi tīrīt katru dienu vai tik bieži, cik telpa tiek uzņemta. Pretējā gadījumā traipi viegli piestiprinās pie virsmas, tāpēc traipu noņemšana ir grūtāka.

PAMĀCĪBA PAKALPOJUMA SNIEDZĒJAM Pievērsiet tam uzmanību tīrīšanas instrukcijās.

Iespēja noņemt netīrumus ar uzturošo tīrīšanu

Ne vienmēr ir skaidrs, vai netīrumus var noņemt ar uzturošās tīrīšanas metodēm, piemēram, melni traipi uz grīdas. Tāpat ir jānošķir, kādus netīrumus vispār var noņemt (skat. INSTA 800 standartu, 3.2.5.)

PAMĀCĪBA VISĀM PUSĒM Nepieciešama netīrumu veidu kalibrēšana.

Uzkopšanas metodēm ir nozīme

Ja kvalitātes līmenis nav sasniegts, iespējams ir mēģināts atrisināt situāciju, palielinot tīrīšanas laiku. Tas pašsaprotami neatbilst tīrīšanas kvalitātei.

PAMĀCĪBA PAKALPOJUMA SNIEDZĒJAM Nepareizu tīrīšanas metožu izmantošana var palielināt kvalitātes problēmas, piemēram, uz virsmām veidojas tīrīšanas līdzekļa atlikums, tas var izraisīt virsmas netīrumus.

Netīruma veidi ietekmē tīrīšanas līdzekļa un metodes izvēli. Apmāciet tīrīšanas personālu, kā dažādās situācijās izvēlēties labāko instrumentu un metodi.

Tīrīšanas drānu un instrumentu tīrībai ir nozīme

Mikrošķiedras lupatiņas stāvoklis ietekmē tās tīrīšanas veikspēju.

PAMĀCĪBA PAKALPOJUMA SNIEDZĒJAM Ieteicams regulāri pārbaudīt lupatiņu un mopu stāvokli. Nolietots inventārs patērē nevajadzīgu darba laiku. Izmaksu ziņā, izdevīgāk ir iegādāties jaunu inventāru, nevis tīrīt ar neefektīvu inventāru.

Slikta sadarbība ar īpašuma uzturētājiem var radīt problēmas uzkopšanā

Piemēram, slikts apgaismojums apgrūtina efektīvu tīrīšanu. Bojātas vai salauztas ierīces var izraisīt papildus netīrumus.

PAMĀCĪBA VISĀM PUSĒM Nepieciešama laba sadarbība ar īpašuma uzturētājiem. Pārliedzināties, ka visiem iesaistītajiem ir informācija, kur informēt, piemēram, par saplīsušām lampām, nestrādājošām tualetēm vai citiem gadījumiem. Īpašuma uzturētājiem nekavējoties jāatbild uz šiem gadījumiem.

Apgaismojums ietekmē efektīvu tīrīšanu

PAMĀCĪBA PAKALPOJUMA PIRCĒJAM Nodrošiniet, lai tīrīšanas laikā būtu atbilstoši gaismas apstākļi. Ņemiet vērā, ka pārbaude jāveic tādā pašā gaismas stāvoklī kā tīrīšana (atsauce, INSTA 800 standarts, 7.1.1.)

6 NOBEIGUMS

Šie laika mērījumi ir parādījuši daudzus faktorus, kas ietekmē tīrīšanu un tīrīšanas laiku. Ir skaidrs, ka liela nozīme, ir gan netīrībai, gan kvalitātes prasībām, taču ietekme uz uzkopšanu un tīrīšanas laiku

atšķiras atkarībā no telpas veida. Tāpat liela ietekme ir gan apkopējas prasmēm, gan uzkopšanas uzņēmuma zināšanām. Mērījumi uzsvēra, cik svarīgi ir izprast standarta būtību, identificēt netīrumus un tīrīšanas zināšanas.

Mērījumu rezultātus un atziņas var izmantot kā vadlīnijas, plānojot kvalitātes prasības, tomēr paturot prātā, ka katrs gadījums ir unikāls.

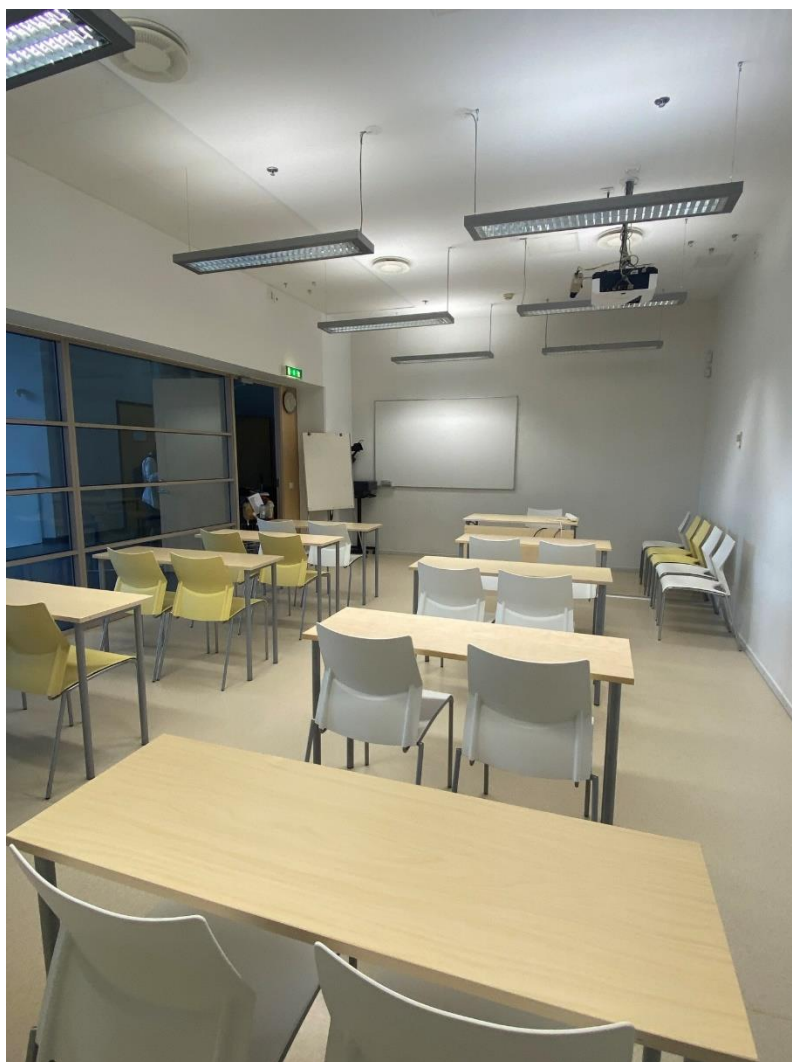
Pamatojoties uz šiem mērījumiem un apkopojot visus rezultātus, var secināt, ka tīrīšanai ir nepieciešams par 10-30% vairāk laika, ja noteiktais kvalitātes līmenis palielinās par vienu atkarībā no netīrības un telpu veida. Tas prasa, lai tīrīšana būtu optimizēta, ņemot vērā netīrumu daudzumu un kvalitāti pirms tīrīšanas un vēlamo kvalitātes līmeni. Tā rezultātā nenotiks nepietiekama un pārmērīga tīrīšana.

Visi laiku mērījumi tika veikti reālās dzīves situācijās. Ir skaidrs, ka tas izraisīja rezultātu atšķirības. Bet kā tāds tas atbilst realām situācijām ikdienas darbā uzkopšanas nozarē. Uzkopšanas serviss nav standarta produkts, taču mūsu pētījumu rezultāti liecina, ka ar INSTA 800 standartu spējām attīstīt uzkopšanas servisu un nozari.

Pielikums Nr. 1. Telpu, aprīkojuma, apkopēju un inspektoru dokumentācija

Klases (Universitāte)

Telpas izmers: 33 – 35 m ²
Grīdas materiāls: Plastikāta flīzes ar pulējumu
Sienu materiāls: Krāsotas
Mēbeles: 12 galdi, ieskaitot skolotāja 23 krēsli Baltā tāfele Vadu “tuneli” uz sienām
Šķēršļi: Galdi ir sakārtoti ļoti cieši kopā, tāpēc ir grūti aizsniegt zem tiem
Saskarsmes virsmas: Durvju rokturi Galda virsmas Krēsli



Kvalifikācija

Tīrīšanas personāls: EQF 3. līmenis Darba vadītāja 4. līmenis
Inspektors: INSTA 800 zināšanu 3. līmenis, Darba vadītājam 5. līmenis INSTA 800 zināšanu 4. līmenis

Izmantotais aprīkojums

					
MicronQuick lupatiņa	Multiduster	MiraClean švamme	Sanifix šaura higiēniskā birste	Vileda higiēniskā birste	Swep Duo MicroCombi 50 cm
Viegli mitrā un mitrā mēbeļu tīrīšana	Putekļu noņemšana, gan viegli mitrā, gan sausā	Netīrāku virsmu tīrīšana un traipu noņemšana	Tīrīšana ap celtņiem un šaurām vietām	Izlietņu tīrīšana	Viegli mitrā un mitrā grīdu uzkopšana

Koridori (Skola)



Telpas izmērs: 68 – 70 m ²
Grīdas materiāls: Plastikāta flīzes ar pulējumu
Sienas materiāli: Ķieģellis Krāsots koks Krāsots betons
Mēbeļu materiāli: Lakots koks Krāsots koks un metāls Ādas imitācija
Šķēršļi: Daudz stabu, stūru Nodiluši virsmas materiāli (statīvi) Ķieģeļu sienas Nolietota grīdas laka
Saskarsmes virsmas: Durvju rokturi



Kvalifikācijas

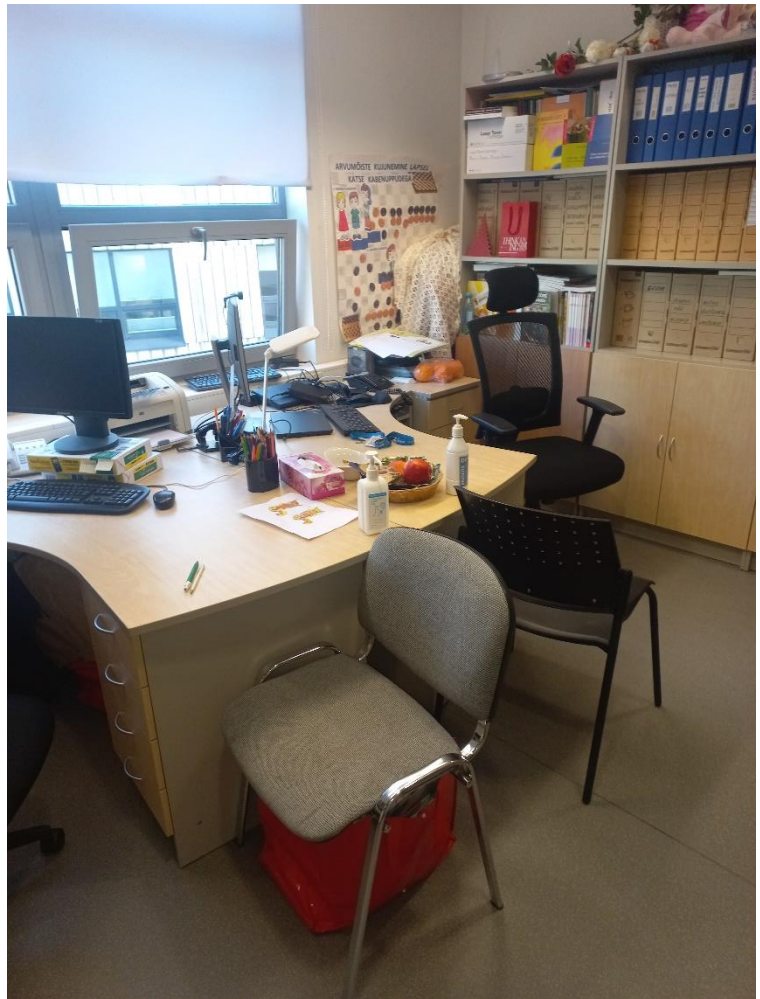
Tīrīšanas personāls: Speciālista profesionālā kvalifikācija uzkopšanā (tīrīšanas tehniķis) Darba pieredze kopš 2005. gada
Inspektors: INSTA 800, sertifikāts, 4. Zināšanu līmenis

Izmantotais aprīkojums

						
MicronQuic klupatiņa	Swep Duo mēbeļu mops	MiraClean švammīte	Swep Duo MicroTech 75 cm	Swep Duo MicroCombi 50 and 75 cm	Swep squeezeemop 50 cm	Taski 855 grīdas mazgājamā mašīna
Viegli mitrā un mitrā mēbeļu tīrīšana	Viegli mitrā un mitrā sienu un mēbeļu tīrīšana	Traipu noņemšan a	Sausā un viegli mitrā grīdas tīrīšana	Viegli mitrā un mitrā grīdas tīrīšana	Viegli mitrā un mitrā grīdas tīrīšana	Grīdu tīrīšana

Birojs, cietās grīdas (Universitāte)

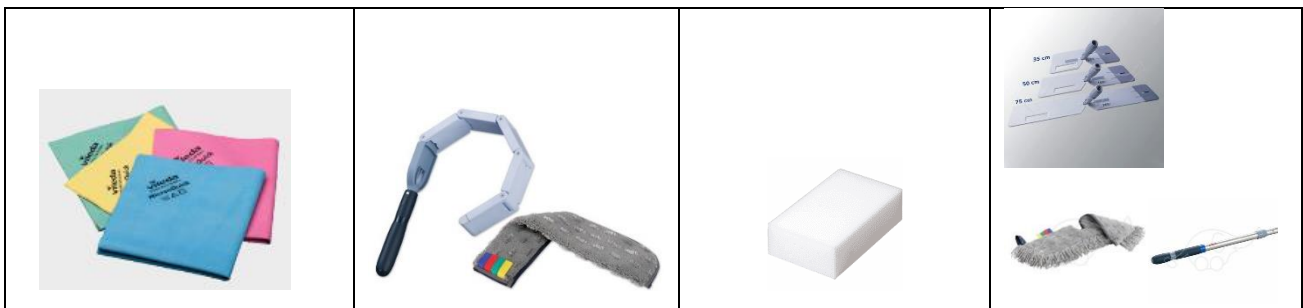
Telpu izmērs: 9 – 11 m ²
Grīdas materiāls: PVC
Sienu materiāls: Krāsotas sienas
Mēbeles: Divi galdi Divi biroja krēsli Divi apmeklētāju galdi Seši skapji
Šķēršļi: Uz galdiem daudz mantu. Aiz galdiem ir radiator un palodzes, to ir grūti notīrīt. Grūti piekļūt grīdlīstēm un tās notīrīt.
Saskarsmes virsmas: Durvju rokturi, slēdži, krēsli



Kvalifikācija

Tīrīšanas personāls: EQF 3. līmenis Darba vadītājs 4. līmenis
Inspektors: INSTA 800 zināšanu 3. līmenis, Darba vadītājam 5. līmenis INSTA 800 zināšanu 4. līmenis

Izmantotais aprīkojums



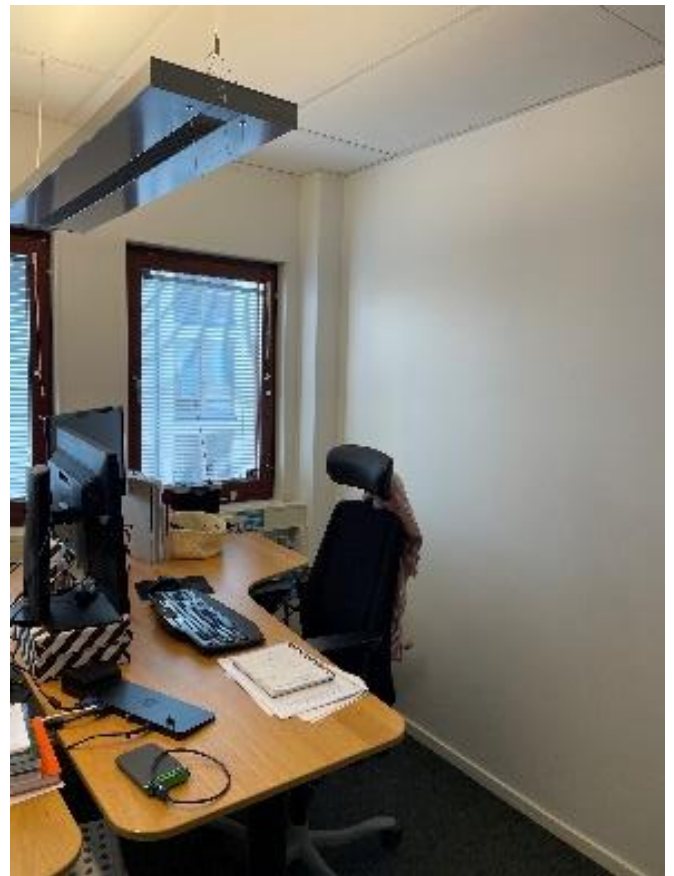
MicronQuick lupatiņa	MicroPlus rokturis	MiraClean švammīte	
Viegli mitrā un mitrā mēbeļu uzkopšana	Viegli mitrā un mitrā tāfeļu un mēbeļu uzkopšana	Traipu noņemšanai	Grižu tīrīšanai

Birojs, mīksts segums (Biroja ēka)

Telpas izmērs: 14 m ²
Grīdas materiāls: Paklājs
Sienas materiāls: Krāsotas sienas un stikla starpsienas
Mēbeles: Divi galdi Divi biroja krēsli Atzveltnes krēsls Divi kartotēkas skapji Divi skapīši
Šķēršļi: Daudz papīru uz galdiem un uzglabāšanas vietas uz grīdas
Saskarsmes virsmas: Durvju rokturi

Kvalifikācija

Tīrīšanas personāls: Piecu gadu pieredze uzkopšanā. Nav INSTA izglītības, bet ir izglītots augustā un septembrī līdz INSTA 800 zināšanu 2. līmenim.
Inspektors: 3. zināšanu līmenis



Izmantotais aprīkojums

			
MicronQuick lupatiņa	MicroPlus rokturis	MiraClean svammīte	Putekļu sūcējs, activa HT25.0 by Hygienteknik AB
Viegli mitrā un mitrā mēbeļu uzkopšana	Viegli mitrā un mitrā mēbeļu un tāfeļu uzkopšana	Traipu noņemšana	Grīdu sūkšana

Kāpnes



Telpas izmērs: 14,3 – 14,6 m ²
Grīdas materiāls: Pelēkas drošības grīdas
Sienas materiāls: Krāsotas sienas
Mēbeles: Nav
Šķēršļi: Grūti pamanīt, vai grīdas ir netīras grīdas krāsas dēļ, ja tās ir klātas tikai ar putekļiem.
Saskarsmes virsmas: Durvju rokturi Kāpņu margas



Kvalifikācija

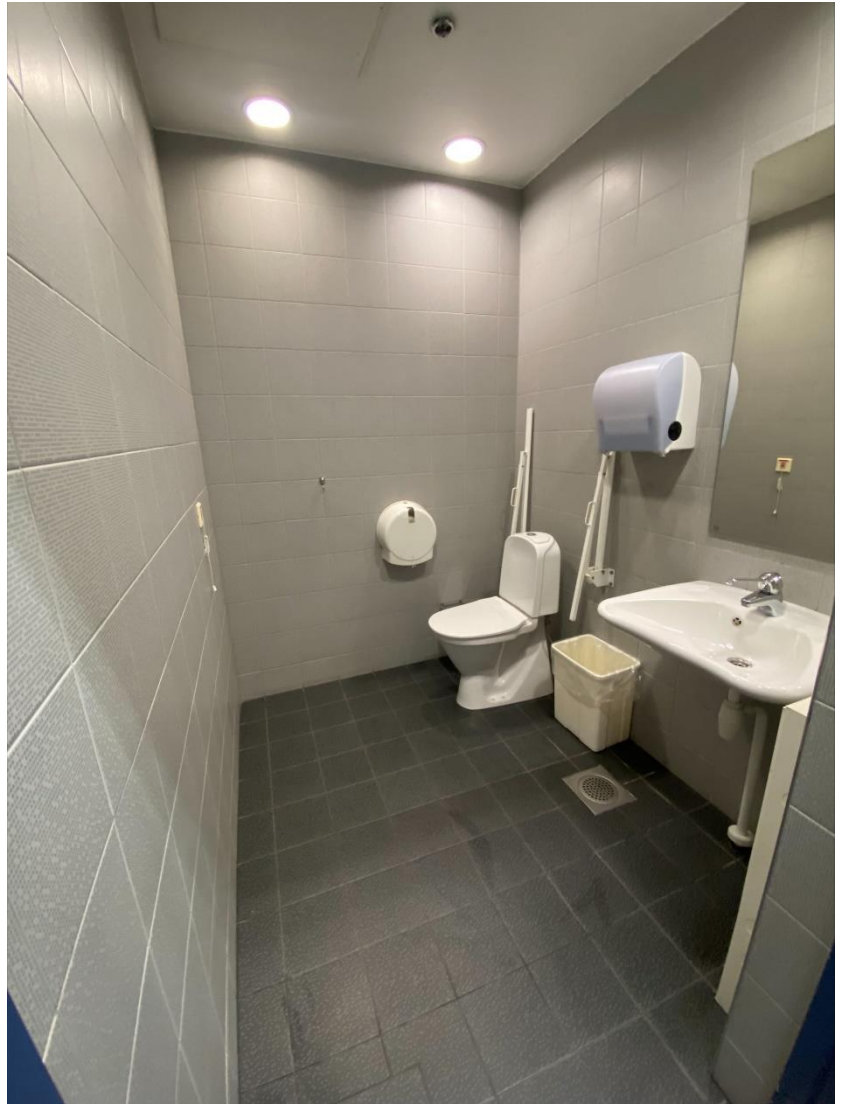
Tīrīšanas personāls: Kvalitātes speciālists Baltijā
Inspektors: 4. līmenis (sertificēts)

Izmantotais aprīkojums

	
MicronQuick lupatiņa	Swep Duo MicroCombi 50 un 75 cm mopi
Sausā, viegli mitrā sienu un saskarsmes virsmu uzkopšana	Viegli mitrā un mitrā grīdu uzkopšana

Tualetes (Universitāte)

Telpas izmērs: 1,3 – 5,4 m ²
Grīdas materiāls: Keramiskā flīze
Sienas materiāls: Keramiskā flīze
Mēbeles: Tualetes pods Izlietne Metāla pakaramais uz sienas Divas invalīdu sliedes Ziepju, tualetes papīra un roku dvieļu turētāji
Šķēršļi: Keramikas flīžu pildījums savāc netīrumus Slikts apgaismojums
Saskarsmes virsmas: Durvju rokturi Gaismas slēdži Invalīdu sliedes Tualetes poda ūdens nolaišanas poga Poda vāks



Kvalifikācija

Tīrīšanas personāls: Apkopēja 1
Inspektors: INSTA 800 zināšanu 3. līmenis, Darba vadītājam 5. līmenis INSTA 800 zināšanu 4. līmenis

Izmantotais aprīkojums

					
MicronQuick lupatiņa	Multiduster	MiraClean švammīte	Sanifix šaurā higiēniskā birste	Vileda higiēniskā birste	Swep Duo MicroCombi 50 cm mops
Viegli mitrā un mitrā mēbeļu uzkopšana	Sausā un viegli mitrā putekļu tīrīšana	Netīrāku virsmu tīrīšana un traipu noņemšana	Tīrīšana ap ceļņiem un šaurām vietām	Izlietnes tīrīšana	Viegli mitrā un mitrā grīdas tīrīšana