

VASTUULLISUUS

# Siivouspalvelujen hiilijalanjälki

- miksi sitä lasketaan?
- mistä se muodostuu?

Hanna Mari Muikku  
Osaamista puhtauden ostamiseen koulutus 27.11.2024

**RTK**  
palvelu



Hyvinvointi

TRENDIT

Kestävä kehitys

VISIOMME

Alamme parhaat ammattilaiset  
ja asiakaskokemus

RTK  
palvelu

Digitalisaatio

Työn  
uudistuminen

KULUNHALLINTA

TEOLLISET PALVELUT

SIIVOUSPALVELUT

TEKNISET PALVELUT

KIINTEISTÖHUOLTO

RAKENUTTAMINEN JA PROJEKTINJOHTO

KYKY  
MOTIVAATIO  
ASENNE

ARVOMME

Asiakslähtöisyys

Luottamus

Tuloksellisuus

Jatkuva kehittäminen

Voit keskittyä olennaiseen

Asiakas-  
lähtöinen kasvu

FOKUSALUEET

Yhdessä työ  
sujuvammaksi

Markkinan  
laajentaminen

KYMMENEN  
10  
LÄPIMURTOA

27/11/2024

# Mikä on hiilijalanjälki?

**Hiilijalanjälki** tarkoittaa jonkin tuotteen, toiminnan tai palvelun aiheuttamaa ilmastokuormaa eli sitä, kuinka paljon kasvihuonekaasuja tuotteen, palvelun tai toiminnan elinkaaren aikana syntyy.

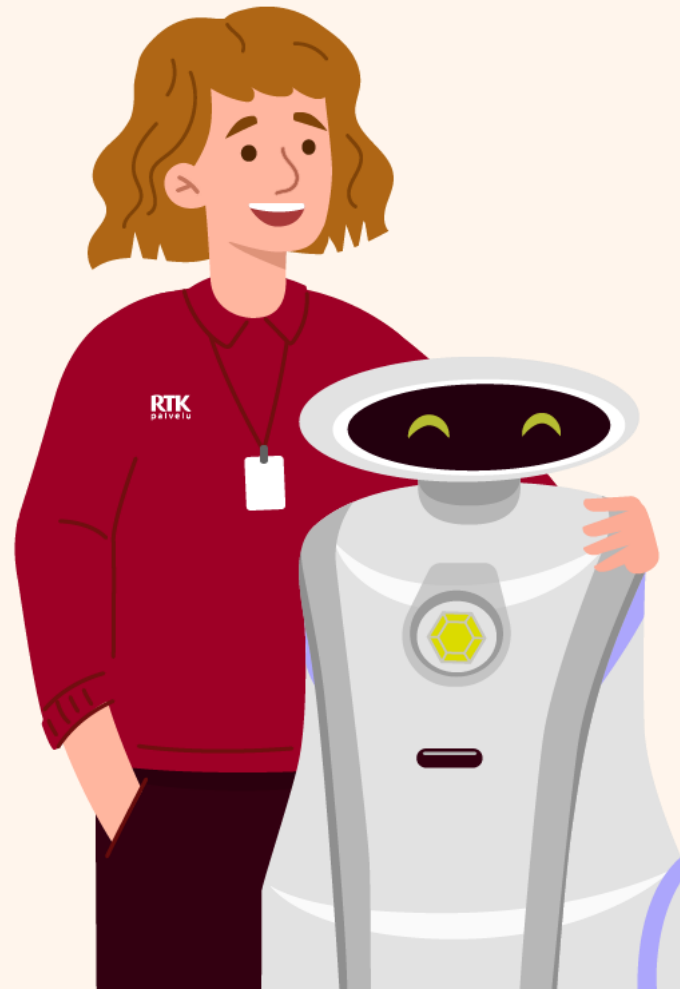
# Miksi hiilijalanjälkeä lasketaan?

- Ympäristötietoisuuden kasvu ja ymmärryksen lisääntyminen (ilmastonmuutos, luontokato)
- Asiakkaiden odotukset ja vaateet
- Tiukentunut ympäristö- ja vastuullisuus lainsäädäntö (EU:n kestävyysdirektiivi, CSRD – corporate sustainability reporting directive)
- Vaikutus ympäristöasioihin laajasti, toimitusketjut – arvoketjut
  - Vaikutus siivouspalvelujen tuottajina
  - Vaikutukset tavarantoimittajiin, palveluntoimittajiin ja alihankkijoihin

# Kestävyys direktiivi - kestävyysraportointi

- **EU-direktiivin CSRD:n** (Corporate Sustainability Reporting Directive)
  - CSRD-direktiivi astuu voimaan portaittain.
    1. Ensialkuun tulella ovat yli 500 henkeä työllistävät listatut yritykset, joiden tulee raportoida vuoden 2024 toiminnasta ja julkaista kestävyysraportti vuonna 2025.
    2. Tilikaudesta 2025 velvoitteet laajenevat koskemaan yhtiöitä, jotka täyttävät kaksi seuraavista kriteeristä: yli 250 työntekijää, liikevaihto yli 40 miljoonaa euroa ja tase yli 20 miljoonaa euroa.
    3. Tilikaudesta 2026 raportointivelvollisiksi tulevat myös listatut pk-yritykset.  
<https://eur-lex.europa.eu/legal-content/FI/TXT/HTML/?uri=CELEX:32022L2464>
- Direktiivin tarkoituksena on kannustaa yrityksiä rakentamaan kestävämpiä liiketoimintamalleja sekä yhdenmukaistaa yritysten raportointia. Sen myötä yritysten kestävyystiedot tulevat jatkossa perustumaan tieteelliseen ja vertailtavaan tietoon, minkä lisäksi tiedot julkaistaan kaikille avoimessa digitaalisessa tietokannassa. Tämä auttaa muun muassa sijoitusrahastoja ja muita finanssimarkkinatoimijoita kohdentamaan paremmin kestäviä investointeja. Direktiivin yleisenä tavoitteena on edesauttaa **EU:n vihreän kehityksen ohjelman** (European Green Deal) toteutumista.

# Siivouspalvelujen hiilijalanjälki



# Siivouspalvelujen päästölähteitä

Siivousvälineet/ työvälineet (mopit, pyyhkeet, välinevarret, siivousvaunut, muovipussit ja jätesäkit...)

Siivouskoneet ja -robotit

Pyykinpesukone, kuivausrumpu

## Määrittele olennaiset päästölähteet

Logistiikan päästöt  
Pakkausmateriaalit

Henkilöstön työvaatteet ja -suojaimet

Asiakaskohteessa, siivouksessa käytetty energia ja vesi

-> mm. siivouskoneet, pyykinpesukone ja kuivausrumpu

Puhdistus- ja hoitoaineet

Kulkeminen asiakaskohteeseen, polttoainepäästöt

Pehmopaperit ja käsipyyhkeet  
Käsisäpuut ja -desit

# Päästötietojen määrittäminen ja kerääminen

Hankintojen päästölaskentaa sovelletaan erilaisia vaihtoehtoja. Tietojen tulisi olla mahdollisimman tarkkoja ja arvioitu juuri kyseisen hankinnan näkökulmasta.

1. Hankintojen päästötiedot toimittajilta (heillä tiedossa tarkka prosessi tuotteiden tai palveluiden tuottamisesta)
2. Päästöjen laskenta tuotteiden määrien avulla:
  - Ostetut tuotteet kappaleittain tai kiloittain
  - Ostetut palvelut euromääräisinä

HUOM rajaus merkittävimpiin hankintoihin.



# Muutamia laskennan pointteja

- Keskeisten tekijöiden valinta
- Läpinäkyvyys
- Yhteistyö tavarantoimittajien kanssa
- Yhteistyö päästölaskennan asiantuntijoiden kanssa





# Data taulukoina

Ympäristötunnuslukuja tCO <sub>2</sub> e	2022	2023	%-muutos vuoteen 2022
<b>Scope 1: Suorat päästöt</b>			
Pakettiautot	898,1	961,0	7 %
Kuorma-autot	546,2	552,0	1 %
Henkilöautot	192,2	226,7	18 %
Traktorit	99,8	56,7	-43 %
Muut	311,5	59,7	-81 %
<b>Scope 1: yhteensä</b>	<b>2047,8</b>	<b>1856,1</b>	<b>-9 %</b>
<b>Scope 2: Epäsuorat päästöt, hankintaperusteinen*</b>			
Sähkö	0	77,5	
Kaukolämpö	11,6	72,9	
<b>Scope 2: yhteensä</b>	<b>11,6</b>	<b>150,4</b>	
<b>Scope 2: Epäsuorat päästöt, sijaintiperusteinen**</b>			
Sähkö	60,8	287,13	
Kaukolämpö	33,1	54,1	

\*Vuoden 2023 osalta laskettu suurempi otanta toimitiloja energiankulutukseen, minkä vuoksi päästöt kasvavat eikä niitä vertailla keskenään.

\*\*Laskettu vertailukohteeksi GHG Protocol -ohjeistuksen mukaisesti. Yhteenlasketuissa päästöissä käytetään hankintaperusteista lukua.

Ympäristötunnuslukuja tCO <sub>2</sub> e	2022	2023	%-muutos vuoteen 2022
<b>Scope 3: Muut epäsuorat päästöt</b>			
Liikematkustus	88,7	223,2	152 %
Hankinnat	142	210,0	48 %
Vesi	1,9	0,8	-58 %
Jätteet	2,0	2,2	8 %
<b>Scope 3: yhteensä</b>	<b>234,6</b>	<b>436,2</b>	<b>86 %</b>
<b>YHTEENSÄ</b>			
<b>Kokonaispäästöt</b>	<b>2 294</b>	<b>2 442,6</b>	<b>6 %</b>
Liikevaihtoon suhteutettu päästöintensiteetti, kgCO <sub>2</sub> e/€	0,02	0,02	<b>0 %</b>

# Puhtausalan yhteistyö ja hiilijalanjälki

- Päästölähteet asiakkaille – perustellusti
- Asia kehittyvä
- Kaikkien on aika valmistautua, lainsäädäntö kiristyy
- Kilpailuetu / uhka
  
- Yhteistyö tavarán- ja palveluntoimittajien kanssa
- Puhtausalan yhteistyö
- FIBS – Pohjoismaiden suurin vastuullisuusverkosto





## Mitä teemme parhaillaan vastuullisuudessa?

- Vastuullisuusraportoinnin kehittäminen vastaamaan vastuullisuusedirektiivin vaatimuksia. Vastuullisuuden kehittämisessä on mukana oma organisaatio, koko arvoketju ja sidosryhmät
- Olemme parhaillaan tekemässä kaksoisolennaisuusanalyysiä (Double Materiality Assessment), jonka tärkeänä osana on sidosryhmien kuuleminen. Kaksoisolennaisuus analyysi on pohjana vastuullisuustyömme raportoinnille ja vastuullisuuden painopisteiden määrittelylle.
- Kehitämme jatkuvasti yrityksemme hiilijalanjäljen laskemista. Tämän lisäksi määrittelemme parhaillaan asiakaskohtaista hiilijalanjälkeä osana asiakaskohtaisen toiminnan kehittämistä.

# Näistä onnistumisista olemme ylpeitä



# Kiitos!

Hanna Mari Muikku

[hannamari.muikku@rtkpalvelu.fi](mailto:hannamari.muikku@rtkpalvelu.fi)

[rtkpalvelu.fi](https://www.rtkpalvelu.fi)

<https://www.rtkpalvelu.fi/vastuullisuus/>

